

LANNEBO

Lannebo High Yield

Sverigeregistrerad räntefond, andelsklass SEK

Månadsrapport juli 2020

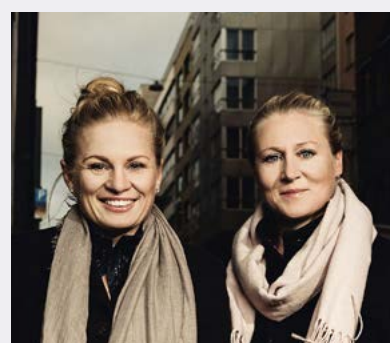
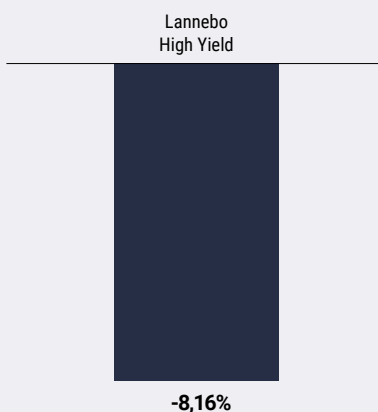
De pengar som placeras i fonden kan både öka och minska i värde och det är inte säkert att du får tillbaka hela det insatta kapitalet.

Jan 2020 | Feb 2020 | Mar 2020 | Apr 2020 | Maj 2020 | Jun 2020 | **Jul 2020** | Aug 2020 | Sep 2020 | Okt 2020 | Nov 2020 | Dec 2020

Utveckling 1 månad



Utveckling i år

**Katarina Ponsbach Carlsson & Karin Haraldsson**

Sommarlugn marknad

Köp av obligationer från Intrum.

Efter en händelserik vår har juli bjudit på sommarlugn. Kurserna på obligationsmarknaden fortsatte att återhämta sig, men nu i lugnare takt än under försommaren. Primärmarknaden gick också in i semesterläge och det har bara skett enstaka nyemissioner under perioden.

Rapportsäsongen för det andra kvartalet har inletts, hittills är det i huvudsak de större bolagen som har rapporterat. Vår bedömning är att bolagen generellt presenterar omsättningssiffror i nivå med förväntningarna men högre vinster än förväntat. Det svenska fastighetsbolaget Castellum, som är ett av fondens största innehav, kom med en stark rapport som visade en mycket begränsad effekt av covid-19.

Vi investerade i en ny emission utgiven av Intrum. Intrum är Europas största och geografiskt mest diversifierade kredithanteringsföretag, som både hanterar kreditportföljer åt kunder samt äger egna kreditportföljer. Även om den ekonomiska nedgången på grund av pandemin kommer att påverka Intrums avkastning från deras egna portföljer negativt så tror vi att det också kan skapa större efterfrågan på deras kredithanteringstjänster samt möjligheter till attraktiva

Avkastning

Avkastning, %	Lannebo High Yield
Juli 2020	0,8
År 2020	-8,2
3 år	-1,6
5 år	7,2
Sedan start (150130)	10,3
Genomsnittlig årsavkastning 24 mån	-1,9
2019 ¹	5,0
2018 ¹	1,0
2017 ¹	5,1
2016 ¹	5,6
2015 ¹	2,0 ²

¹ Avkastningen är beräknad på slutkurser.² Avser perioden 2015-01-30-2015-12-31

Avkastning per månad

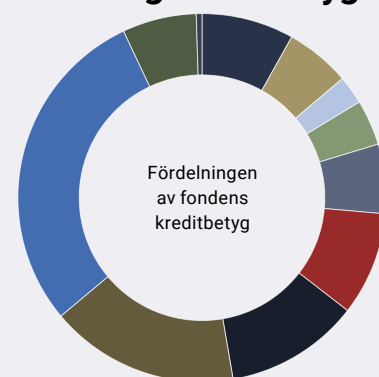
Jan	Feb	Mar	Apr	Maj	Jun
0,6	-0,3	-16,5	3,8	1,9	2,8
Jul	Aug	Sep	Okt	Nov	Dec
0,8					

investeringsnivåer. Obligationen har 5 års löptid och en kupongränta på 4,875 procent. Emissionen genomfördes under perioden men går inte i likvid förrän i augusti.

Vi har behållit samma struktur som tidigare i fonden. Vi gick in i turbulensen med väl tilltagen kassa och arbetar för att ha en god kassaberedskap även framöver för att undvika stressade försäljningar. Vi behöll både kreditdurationen, den genomsnittliga löptiden på samtliga innehav i fonden, och räntedurationen, mätt som den genomsnittliga räntebindningstiden, i princip oförändrade under perioden.

Förräntningstakten är i dagsläget cirka 5,2 procent efter avgift, givet ett oförändrat ränteläge.

Fördelning kreditbetyg



Kreditbetyg	Andel, %
A+	8,1
A	5,7
BBB	2,5
BBB-	4,0
BB+	6,1
BB	9,1
BB-	11,8
B+	16,6
B	29,1
B-	6,5
D	0,5

Fondens genomsnittliga kreditbetyg: BB-
(Baseras på interna bedömningar)

10 största innehav

Värdepapper	Andel av fond, %
SEB	4,0
Jyske Bank	3,2
BewiSynbra Group	3,1
Color Group	2,7
European Energy	2,5
Nivika Fastigheter	2,5
Hexagon Composites	2,4
Catella	2,4
Abax Group	2,3
BMST Intressenter	2,3
Summa tio största emittenter	27,5
Likviditet	13,8
Totalt antal emittenter	46

Större förändringar under månaden

Köp

Fjord 1

Intrum

Försäljningar

-

Risk/avkastningsprofil

Lägre risk Högre risk

1	2	3	4	5	6	7
---	---	---	---	---	---	---

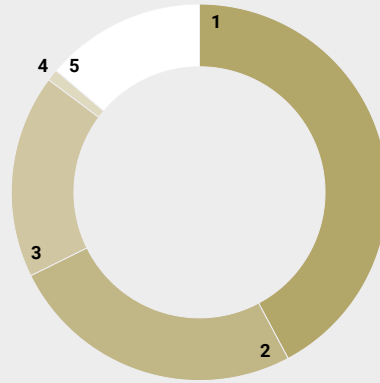
Nyckeltal

	Lannebo High Yield
Totalrisk (%)	12,6
Ränteduration (år)	0,5
Kreditduration (år)	2,3
Omsättningshastighet, ggr (200630)	0,5

Förfallostruktur

	Andel av fond (%)
< 1 år	18
1-3 år	48
3-5 år	33
> 5 år	1

Geografisk fördelning



	Andel av fond (%)
1 Sverige	42,2
2 Norge	25,5
3 Danmark	17,5
4 Finland	1,0
5 Likviditet	13,8

Fondfakta

Förvaltare	Karin Haraldsson Katarina Ponsbach Carlsson
Fondens startdatum	2015-01-30
Andelskurs (kr)	110,29
Fondförmögenhet (mkr)	1 045
Förvaltningsavgift	0,90%
Bankgiro	584-9369
ISIN	SE0006421855
Öppen för handel	Dagligen
Minsta investeringsbelopp	100 kr
Tillsynsmyndighet	Finansinspektionen
LEI-kod	549300XRFONRDKE3IM10

Riskinformation

Historisk avkastning är ingen garanti för framtida avkastning. De pengar som placeras i fonden kan både öka och minska i värde och det är inte säkert att du får tillbaka hela det insatta kapitalet. Faktablad och informationsbroschyr finns på www.lannebo.se. Observera att Lannebo inte utarbetar investeringsrekommendationer. Information i denna månadsrapport ska inte ses som annat än en redogörelse över fondens handelsaktiviteter och innehav.

Fonden riktar sig till dig som

- Vill ha en högre avkastning än traditionellt räntesparande och kan tänka dig att ta något högre risk.
- Tror på aktiv förvaltning där noggrann företagsanalys skapar långsiktig avkastning

Placeringsinriktning

Lannebo High Yield är en aktivt förvaldat räntefond som huvudsakligen investerar i högavkastande företagsobligationer främst i Norden. Med högavkastande obligationer avses obligationer utgivna av företag med lägre kreditvärdighet, även kallade *High Yield*-obligationer. Den genomsnittliga löptiden för innehaven är i normalfallet 3-5 år men kan under perioder ligga utanför intervallet. Placeringar i utländsk valuta valutasäkras alltid. Fonden får placera mer än 35 procent av fondmedlen i obligationer och andra skuldförbindelser som givits ut eller garanterats av en stat eller kommun i Norden.

Förklaringar

Totalrisk Anges som standardavvikelsen för variationerna i fondens totala avkastning.

Kreditduration Anger en vägd genomsnittlig återstående löptid för fondens räntebärande placeringar.

Ränteduration Anger en vägd genomsnittlig återstående räntebindningstid för fondens räntebärande placeringar.

Alla nyckeltal beräknas enligt Fondbolagens förenings riktlinjer

