

**LANNEBO**

# Lannebo High Yield

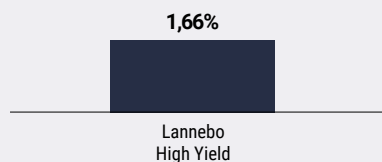
Sverigeregistrerad räntefond, andelsklass SEK

Månadsrapport augusti 2020

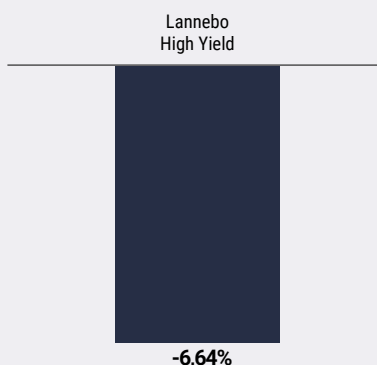
De pengar som placeras i fonden kan både öka och minska i värde och det är inte säkert att du får tillbaka hela det insatta kapitalet.

Jan 2020	Feb 2020	Mar 2020	Apr 2020	Maj 2020	Jun 2020	Jul 2020	<b>Aug 2020</b>	Sep 2020	Okt 2020	Nov 2020	Dec 2020
----------	----------	----------	----------	----------	----------	----------	-----------------	----------	----------	----------	----------

## Utveckling 1 månad



## Utveckling i år



## Rapportsäsongen avslutad

Flera vinnare på ökad e-handel.

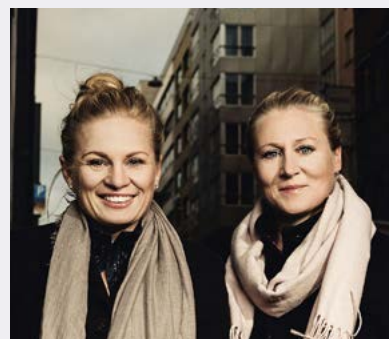
Perioden kännetecknades av sommarlugn på primärmarknaden, men god efterfrågan på företagsobligationer i andrahandsmarknaden. Detta delvis på grund av stora inflöden till företagsobligationsfonder under juli. Kurserna fortsatte därför att återhämta sig.

Mot slutet av perioden kom även primärmarknaden igång och flera bolag gav ut nya obligationer.

Rapportsäsongen för det andra kvartalet avslutades i augusti. Vår bedömning är att bolagen generellt presenterat omsättningssiffror i nivå med förväntningarna men högre vinster än förväntat, detta tack vare större kostnadsbesparingar och i vissa bolag statsstöd.

Flera av fondens innehav överraskade positivt. Till exempel danska Jacob Holm, som bland annat tillverkar munskydd och annan utrustning till vårdsektorn publicerade en stark delårsrapport med både högre omsättning och bättre marginaler, till följd av högre efterfrågan på deras produkter.

Ett annat innehav som kom med en stark delårsrapport var FNG Nordic/Ellos Group. Bolaget såg ett stort inflöde av nya kunder och rekordförsäljning inom heminredning. Ytterligare en vinnare på



Katarina Ponsbach Carlsson &amp; Karin Haraldsson

## Avkastning

Avkastning, %	Lannebo High Yield
Augusti 2020	1,7
År 2020	-6,6
3 år	-0,3
5 år	9,6
Sedan start (150130)	12,1
Genomsnittlig årsavkastning 24 mån	-1,2
2019 <sup>1</sup>	5,0
2018 <sup>1</sup>	1,0
2017 <sup>1</sup>	5,1
2016 <sup>1</sup>	5,6
2015 <sup>1</sup>	2,0 <sup>2</sup>

<sup>1</sup> Avkastningen är beräknad på slutkurser.<sup>2</sup> Avser perioden 2015-01-30-2015-12-31

## Avkastning per månad

Jan	Feb	Mar	Apr	Maj	Jun
0,6	-0,3	-16,5	3,8	1,9	2,8
Jul	Aug	Sep	Okt	Nov	Dec
0,8	1,7				

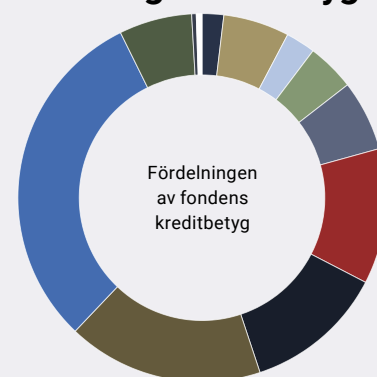
ökad e-handel är vårt innehav i Momox. Momox är en plattform för försäljning av till exempel begagnade böcker och kläder. Under andra kvartalet ökade Momox försäljningen och i princip dubblade marginalen.

Vi investerade i ett par nyemissioner i slutet av perioden. Teekay LNG, ett norskt transportbolag, som vi redan äger i fonden emitterade en ny 5-årig obligation. Teekay hyr ut sina fartyg på långa kontrakt vilket ger en stabil intjäning. Ett nytt namn för oss och på kreditmarknaden är Arwidsro, ett svenskt fastighetsbolag som fokuserar på fastigheter för dagligvaruhandel. Arwidsro emitterade en grön obligation med tre års löptid och en kupongränta på Stibor 3mån + 5 procent.

Vi har behållit samma struktur som tidigare i fonden. Vi gick in i turbulensen med väl tilltagen kassa och arbetar för att ha en god kassaberedskap även framöver för att undvika stressade försäljningar. Vi behöll både kreditdurationen, den genomsnittliga löptiden på samtliga innehav i fonden, och räntedurationen, mätt som den genomsnittliga räntebindningstiden, i princip oförändrade under perioden.

Förräntningstakten är i dagsläget cirka 5,2 procent efter avgift, givet ett oförändrat ränteläge.

## Fördelning kreditbetyg



Kreditbetyg	Andel, %
A+	1,9
A	5,8
BBB	2,6
BBB-	4,2
BB+	6,2
BB	11,9
BB-	12,3
B+	17,2
B	30,6
B-	6,4
CCC	0,4
D	0,5

Fondens genomsnittliga kreditbetyg: BB-  
(Baseras på interna bedömningar)

## 10 största innehav

Värdepapper	Andel av fond, %
SEB	4,2
Jyske Bank	3,3
BewiSynbra Group	3,2
European Energy	2,6
Nivika Fastigheter	2,6
Color Group	2,6
Hexagon Composites	2,6
Intrum	2,5
Abax Group	2,5
Catella	2,4
<b>Summa tio största emittenter</b>	<b>28,3</b>
Likviditet	7,7
Totalt antal emittenter	47

## Större förändringar under månaden

Köp

Arwidsro

Momox

Teekay

Försäljningar

-

## Risk/avkastningsprofil

Lägre risk			Högre risk			
1	2	3	4	5	6	7

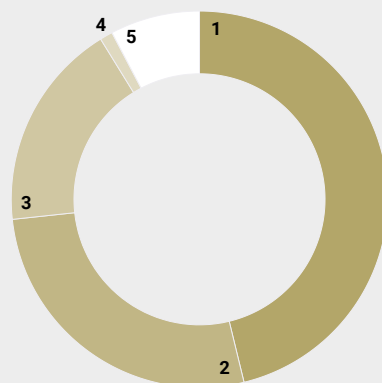
## Nyckeltal

	Lannebo High Yield
Totalrisk (%)	12,6
Ränteduration (år)	0,6
Kreditduration (år)	2,5
Omsättningshastighet, ggr (200630)	0,5

## Förfallostruktur

	Andel av fond (%)
< 1 år	12
1-3 år	52
3-5 år	35
> 5 år	0

## Geografisk fördelning



	Andel av fond (%)
1 Sverige	46,2
2 Norge	27,1
3 Danmark	17,9
4 Finland	1,1
5 Likviditet	7,7

## Fondfakta

Förvaltare	Karin Haraldsson Katarina Ponsbach Carlsson
Fondens startdatum	2015-01-30
Andelskurs (kr)	112,12
Fondförmögenhet (mkr)	1 031
Förvaltningsavgift	0,90%
Bankgiro	584-9369
ISIN	SE0006421855
Öppen för handel	Dagligen
Minsta investeringsbelopp	100 kr
Tillsynsmyndighet	Finansinspektionen
LEI-kod	549300XRFONRDKE3IM10

## Riskinformation

Historisk avkastning är ingen garanti för framtida avkastning. De pengar som placeras i fonden kan både öka och minska i värde och det är inte säkert att du får tillbaka hela det insatta kapitalet. Faktابلad och informationsbroschyr finns på [www.lannebo.se](http://www.lannebo.se). Observera att Lannebo inte utarbetar investeringsrekommendationer. Information i denna månadsrapport ska inte ses som annat än en redogörelse över fondens handelsaktiviteter och innehav.

## Fonden riktar sig till dig som

- Vill ha en högre avkastning än traditionellt räntesparande och kan tänka dig att ta något högre risk.
- Tror på aktiv förvaltning där noggrann företagsanalys skapar långsiktig avkastning

## Placeringsinriktning

Lannebo High Yield är en aktivt förvaldat räntefond som huvudsakligen investerar i högavkastande företagsobligationer främst i Norden. Med högavkastande obligationer avses obligationer utgivna av företag med lägre kreditvärdighet, även kallade *High Yield*-obligationer. Den genomsnittliga löptiden för innehaven är i normalfallet 3-5 år men kan under perioder ligga utanför intervallet. Placeringar i utländsk valuta valutasäkras alltid. Fondens får placera mer än 35 procent av fondmedlen i obligationer och andra skuldförbindelser som givits ut eller garanterats av en stat eller kommun i Norden.

## Förklaringar

**Totalrisk** Anges som standardavvikelsen för variationerna i fondens totala avkastning.

**Kreditduration** Anger en vägd genomsnittlig återstående löptid för fondens räntebärande placeringar.

**Ränteduration** Anger en vägd genomsnittlig återstående räntebindningstid för fondens räntebärande placeringar.

Alla nyckeltal beräknas enligt Fondbolagens förenings riktlinjer

