

LANNEBO

Lannebo High Yield

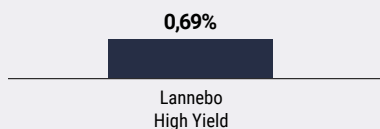
Sverigeregistrerad räntefond, andelsklass SEK

Månadsrapport september 2020

De pengar som placeras i fonden kan både öka och minska i värde och det är inte säkert att du får tillbaka hela det insatta kapitalet.

Jan 2020 | Feb 2020 | Mar 2020 | Apr 2020 | Maj 2020 | Jun 2020 | Jul 2020 | Aug 2020 | **Sep 2020** | Okt 2020 | Nov 2020 | Dec 2020

Utveckling 1 månad



Utveckling i år



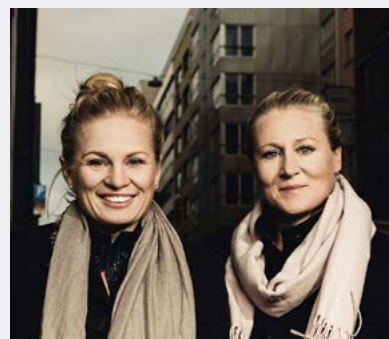
Aktiv primärmarknad

Flera nya innehav i fonden.

Perioden kännetecknades av en aktiv primärmarknad och många bolag gav ut nya obligationer. Vi investerade i flera nyemissioner. CSAM är ett norskt bolag verksamt inom vårdsektorn, där bolaget arbetar med att digitalisera olika moment i vårdkedjan. Huvudägare är ledningen och riskkapitalbolaget Priveq. Efter obligationen emitterades så genomförde bolaget en nyemission av aktier och aktien avses listas på Merkur Market i Oslo. Även om Merkur inte är en reglerad börs så är det ändå ett steg mot riktig börsnotering och vi tror det kommer att främja transparensen i bolaget. CSAM emitterade en obligation med löptid 4 år och kupongränta om Nibor 3mån + 5 procent.

Vi investerade också i en hybridobligation utgiven av Color Group, ett bolag som funnits i fonden under en lång period. Bolagets färjetrafik har tyvärr drabbats hårt av reserestriktionerna i spåren av covid-19. Vi gör bedömningen att bolaget har en stabil grund, fraktverksamheten går bra och nu har stora delar av färjeverksamheten kommit igång. Hybridobligationen löper med en kupongränta om Nibor 3mån + 12 procent.

Vi köpte också nya obligationer utgivna av Intrum och Nivika som båda är innehav i fonden sedan tidigare.



Katarina Ponsbach Carlsson & Karin Haraldsson

Avkastning

Avkastning, %	Lannebo High Yield
September 2020	0,7
År 2020	-6,0
3 år	0,2
5 år	11,5
Sedan start (150130)	12,9
Genomsnittlig årsavkastning 24 mån	-1,0
2019 ¹	5,0
2018 ¹	1,0
2017 ¹	5,1
2016 ¹	5,6
2015 ¹	2,0 ²

¹ Avkastningen är beräknad på slutkurser.² Avser perioden 2015-01-30-2015-12-31

Avkastning per månad

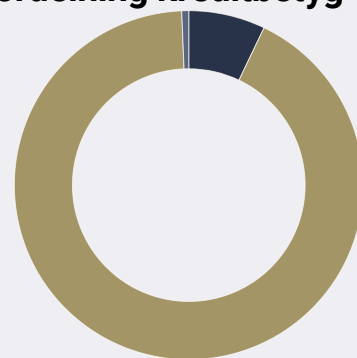
Jan	Feb	Mar	Apr	Maj	Jun
0,6	-0,3	-16,5	3,8	1,9	2,8
Jul	Aug	Sep	Okt	Nov	Dec
0,8	1,7	0,7			

Riksbanken inledde den 14 september sina köp av företagsobligationer. Hittills har det handlat om små volymer, 150 miljoner första veckan och 150 miljoner andra veckan. Även om det är positivt att Riksbanken har fått sitt mandat på plats så gör det ingen större skillnad för marknaden just nu som redan fungerar väl.

Vi behöll samma struktur som tidigare i fonden. Både kreditdurationen, den genomsnittliga löptiden på samtliga innehav i fonden, och räntedurationen, mätt som den genomsnittliga räntebindningstiden, var i princip oförändrade under perioden.

Förräntningstakten är i dagsläget cirka 6,1 procent före avgift, givet ett oförändrat ränteläge.

Fördelning kreditbetyg



	Kreditbetyg värdepapper	Andel av fonden, %
Investment grade	AAA	0,0
	AA+/AA/AA-	0
	A+/A/A-	0,0
	BBB+/BBB/BBB-	6,6
High yield	BB+/BB/BB-	35,3
	B+/B/B-	50,3
	CCC/CC/C	0,5
Default	D	0,6

Likviditet/övr. marknadsvärde 6,7

Andelen av portföljens räntepapper utan officiellt kreditbetyg uppgick till 74,0 % och för dessa har interna kreditbetyg använts.

10 största innehav

Värdepapper	Andel av fond, %
SEB	4,6
Color Group	3,7
Intrum	3,6
BewiSynbra Group	2,7
Hexagon Composites	2,6
Ocean Yield	2,5
FNG Nordic	2,5
Teekay LNG Partners	2,4
Slättö Fastpartner Spånga	2,4
European Energy	2,4
Summa tio största emittenter	29,3
Likviditet	6,7
Totalt antal emittenter	46

Större förändringar under månaden

Köp

Color

CSAM

Intrum

Nivika

Försäljningar

If Försäkring

SSAB

Risk/avkastningsprofil

Lägre risk			Högre risk			
1	2	3	4	5	6	7

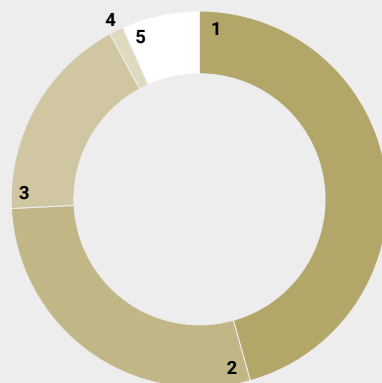
Nyckeltal

	Lannebo High Yield
Totalrisk (%)	12,6
Ränteduration (år)	0,7
Kreditduration (år)	2,6
Omsättningshastighet, ggr (200630)	0,5

Förfallostruktur

	Andel av fond (%)
< 1 år	12
1-3 år	50
3-5 år	38
> 5 år	0

Geografisk fördelning



	Andel av fond (%)
1 Sverige	45,7
2 Norge	28,6
3 Danmark	17,9
4 Finland	1,2
5 Likviditet	6,7

Fondfakta

Förvaltare	Karin Haraldsson Katarina Ponsbach Carlsson
Fondens startdatum	2015-01-30
Andelskurs (kr)	112,89
Fondförmögenhet (mkr)	962
Förvaltningsavgift	0,90%
Bankgiro	584-9369
ISIN	SE0006421855
Öppen för handel	Dagligen
Minsta investeringsbelopp	100 kr
Tillsynsmyndighet	Finansinspektionen
LEI-kod	549300XRFONRDKE3IM10

Riskinformation

Historisk avkastning är ingen garanti för framtida avkastning. De pengar som placeras i fonden kan både öka och minska i värde och det är inte säkert att du får tillbaka hela det insatta kapitalet. Faktابلad och informationsbroschyr finns på www.lannebo.se. Observera att Lannebo inte utarbetar investeringsrekommendationer. Information i denna månadsrapport ska inte ses som annat än en redogörelse över fondens handelsaktiviteter och innehav.

Fonden riktar sig till dig som

- Vill ha en högre avkastning än traditionellt räntesparande och kan tänka dig att ta något högre risk.
- Tror på aktiv förvaltning där noggrann företagsanalys skapar långsiktig avkastning

Placeringsinriktning

Lannebo High Yield är en aktivt förvaldat räntefond som huvudsakligen investerar i högavkastande företagsobligationer främst i Norden. Med högavkastande obligationer avses obligationer utgivna av företag med lägre kreditvärdighet, även kallade *High Yield*-obligationer. Den genomsnittliga löptiden för innehaven är i normalfallet 3-5 år men kan under perioder ligga utanför intervallet. Placeringar i utländsk valuta valutasäkras alltid. Fonden får placera mer än 35 procent av fondmedlen i obligationer och andra skuldförbindelser som givits ut eller garanterats av en stat eller kommun i Norden.

Förklaringar

Totalrisk Anges som standardavvikelsen för variationerna i fondens totala avkastning.

Kreditduration Anger en vägd genomsnittlig återstående löptid för fondens räntebärande placeringar.

Ränteduration Anger en vägd genomsnittlig återstående räntebindningstid för fondens räntebärande placeringar.

Alla nyckeltal beräknas enligt Fondbolagens förenings riktlinjer

