

Lannebo High Yield

Sverigeregistrerad räntefond, andelsklass SEK

Månadsrapport oktober 2020

De pengar som placeras i fonden kan både öka och minska i värde och det är inte säkert att du får tillbaka hela det insatta kapitalet.

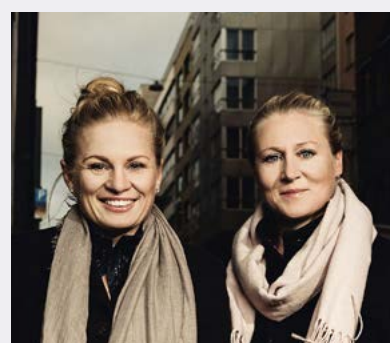
Jan 2020	Feb 2020	Mar 2020	Apr 2020	Maj 2020	Jun 2020	Jul 2020	Aug 2020	Sep 2020	Okt 2020	Nov 2020	Dec 2020
----------	----------	----------	----------	----------	----------	----------	----------	----------	-----------------	----------	----------

Utveckling 1 månad

Lannebo
High Yield
-0,03%

Utveckling i år

Lannebo
High Yield
-6,02%



Katarina Ponsbach Carlsson & Karin Haraldsson

Nya restriktioner skapar osäkerhet

Zengun och Magnolia nya innehav.

Perioden inleddes relativt positivt med en aktiv primärmarknad men under slutet av månaden tilltog oron för en andra våg av coronapandemin. Bolagsrapporterna för det tredje kvartalet har börjat komma in och de flesta har varit bättre än förväntat även om det dröjer innan vi sett samtliga.

Det stundande amerikanska presidentvalet tillsammans med förhandlingar om ett nytt stimulanspaket i USA var i fokus under månaden.

Fonden deltog i ett par emissioner under perioden. Den svenska bostadsutvecklaren Magnolia, som tidigare varit ett innehav i fonden, gav under oktober ut sin första gröna obligation. Den är klassificerad som medium green av tredjepartsutvärderaren Cicero och likviden kommer användas till att bygga miljöklassade fastigheter. Magnolia emitterade en obligation med 3,5 års löptid och en ränta på 3 månaders STIBOR+7,5 procent. Ett annat av fondens innehav, Zengun, förtidsinlöste sina obligationer på en överkurs om 104,29 och emitterade nya obligationer med fyra års löptid. Zengun är ett svenskt byggbolag som utvecklar fastigheter i Stockholmregionen.

Avkastning

Avkastning, %	Lannebo High Yield
Oktober 2020	-0,0
År 2020	-6,0
3 år	-0,1
5 år	10,8
Sedan start (150130)	12,9
Genomsnittlig årsavkastning 24 mån	-1,1
2019 ¹	5,0
2018 ¹	1,0
2017 ¹	5,1
2016 ¹	5,6
2015 ¹	2,0 ²

¹ Avkastningen är beräknad på slutkurser.

² Avser perioden 2015-01-30-2015-12-31

Avkastning per månad

Jan	Feb	Mar	Apr	Maj	Jun
0,6	-0,3	-16,5	3,8	1,9	2,8
Jul	Aug	Sep	Okt	Nov	Dec
0,8	1,7	0,7	-0,0		

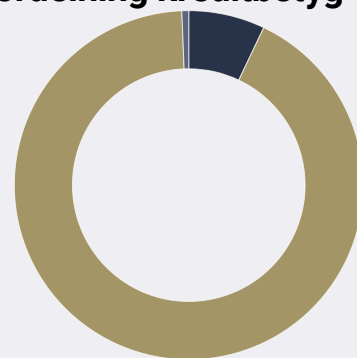
Vi köpte också nya obligationer utgivna av Intrum och Nivika som båda är innehav i fonden sedan tidigare.

Riksbanken inledde den 14 september sina köp av företagsobligationer. Hittills har det handlat om små volymer om ca 150 miljoner per vecka. Även om det är positivt att Riksbanken har fått sitt mandat på plats så gör det ingen större skillnad då volymerna är små. Vi hoppas att Riksbanken utökar sina köp om marknadsoron tilltar.

Vi behöll samma struktur som tidigare i fonden. Både kreditdurationen, den genomsnittliga löptiden på samtliga innehav i fonden, och räntedurationen, mätt som den genomsnittliga räntebindningstiden, var i princip oförändrade under perioden.

Förräntningstakten är i dagsläget cirka 6,0 procent före avgift, givet ett oförändrat ränteläge.

Fördelning kreditbetyg



	Kreditbetyg värdepapper	Andel av fonden, %
Investment grade	AAA	0,0
	AA+/AA/AA-	0
	A+/A/A-	0,0
	BBB+/BBB/BBB-	6,6
High yield	BB+/BB/BB-	34,8
	B+/B/B-	50,8
	CCC/CC/C	0,5
Default	D	0,6

Likviditet/övr. marknadsvärde 6,7

Andelen av portföljens räntepapper utan officiellt kreditbetyg uppgick till 74,1 % och för dessa har interna kreditbetyg använts.

10 största innehav

Värdepapper	Andel av fond, %
SEB	4,6
Intrum	3,6
Color Group	3,4
Bewisynbra Group	2,6
Hexagon Composites	2,6
Ocean Yield	2,4
DLF Seeds	2,4
Slättö Fastpartner Spånga	2,4
BMST Intressenter	2,3
European Energy	2,3
Summa tio största emittenter	28,7
Likviditet	6,7
Totalt antal emittenter	47

Större förändringar under månaden

Köp

Magnolia

Zengun

Försäljningar

-

Risk/avkastningsprofil

Lägre risk				Högre risk		
1	2	3	4	5	6	7

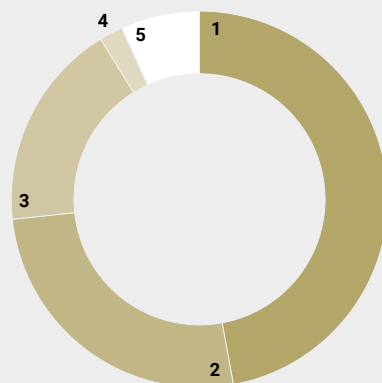
Nyckeltal

	Lannebo High Yield
Totalrisk (%)	12,6
Ränteduration (år)	0,5
Kreditduration (år)	2,4
Omsättningshastighet, ggr (200630)	0,5

Förfallostruktur

	Andel av fond (%)
< 1 år	14
1-3 år	48
3-5 år	38
> 5 år	0

Geografisk fördelning



	Andel av fond (%)
1 Sverige	46,6
2 Norge	25,9
3 Danmark	17,7
4 Tyskland	2,0
5 Finland	1,2
6 Likviditet	6,7

Fondfakta

Förvaltare	Karin Haraldsson Katarina Ponsbach Carlsson
Fondens startdatum	2015-01-30
Andelskurs (kr)	112,86
Fondförmögenhet (mkr)	969
Förvaltningsavgift	0,90%
Bankgiro	584-9369
ISIN	SE0006421855
Öppen för handel	Dagligen
Minsta investeringsbelopp	100 kr
Tillsynsmyndighet	Finansinspektionen
LEI-kod	549300XRFONRDKE3IM10

Riskinformation

Historisk avkastning är ingen garanti för framtida avkastning. De pengar som placeras i fonden kan både öka och minska i värde och det är inte säkert att du får tillbaka hela det insatta kapitalet. Faktablad och informationsbroschyr finns på www.lannebo.se. Observera att Lannebo inte utarbetar investeringsrekommendationer. Information i denna månadsrapport ska inte ses som annat än en redogörelse över fondens handelsaktiviteter och innehav.

Fonden riktar sig till dig som

- Vill ha en högre avkastning än traditionellt räntesparande och kan tänka dig att ta något högre risk.
- Tror på aktiv förvaltning där noggrann företagsanalys skapar långsiktig avkastning

Placeringsinriktning

Lannebo High Yield är en aktivt förvaldat räntefond som huvudsakligen investerar i högavkastande företagsobligationer främst i Norden. Med högavkastande obligationer avses obligationer utgivna av företag med lägre kreditvärdighet, även kallade *High Yield*-obligationer. Den genomsnittliga löptiden för innehaven är i normalfallet 3-5 år men kan under perioder ligga utanför intervallet. Placeringar i utländsk valuta valutasäkras alltid. Fonden får placera mer än 35 procent av fondmedlen i obligationer och andra skuldförbindelser som givits ut eller garanterats av en stat eller kommun i Norden.

Förklaringar

Totalrisk Anges som standardavvikelsen för variationerna i fondens totala avkastning.

Kreditduration Anger en vägd genomsnittlig återstående löptid för fondens räntebärande placeringar.

Ränteduration Anger en vägd genomsnittlig återstående räntebindningstid för fondens räntebärande placeringar.

Alla nyckeltal beräknas enligt Fondbolagens förenings riktlinjer

