

LANNEBO

Lannebo High Yield

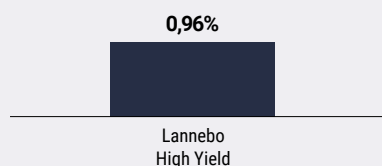
Sverigeregistrerad räntefond, andelsklass SEK

Månadsrapport december 2020

De pengar som placeras i fonden kan både öka och minska i värde och det är inte säkert att du får tillbaka hela det insatta kapitalet.

Jan 2020 | Feb 2020 | Mar 2020 | Apr 2020 | Maj 2020 | Jun 2020 | Jul 2020 | Aug 2020 | Sep 2020 | Okt 2020 | Nov 2020 | **Dec 2020**

Utveckling 1 månad



Utveckling i år



Stark avslutning på året

Investerar i e-handelsbolaget Desenio.

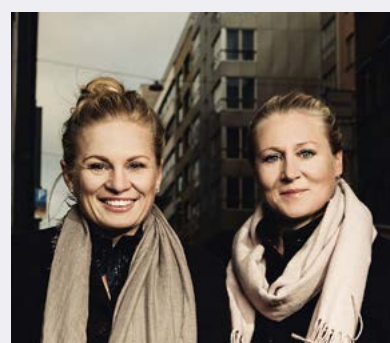
De positiva tongångarna på marknaden fortsatte även under december. Nyheterna att det finns flera godkända covid-19 vacciner som nu rullats ut fick företagsobligationsmarknaden att fortsätta utvecklas starkt. Primärmarknaden var aktiv under början på månaden men tog sedan julleddigt.

Vi deltog i emissioner utgivna av Link Mobility, Alm Equity och Desenio. Norska Link Mobility tillhandahåller kommunikations- och meddelandetjänster och är inom vissa områden en konkurrent till svenska Sinch. Link gav ut en obligation med fem års löptid och en ränta på 3,375 procent.

Svenska Desenio är ett marknadsledande e-handelsbolag inom "affordable art print", posters och ramar. En bransch som haft stark tillväxt de senaste åren. Bolaget förvärvar nu en konkurrent, Poster Store, och finansierar köpet med den nya obligationen som har en kupong på 5,5 procent.

Den svenska fastighetsutvecklaren Alm Equity har tidigare varit ett innehav i fonden. Bolaget gav under december ut en obligation med 4,5 års löptid och 7,15 procents ränta.

Vi minskade våra innehav i bland andra Landshypotek, Jyske Bank,

**Katarina Ponsbach Carlsson & Karin Haraldsson**

Avkastning

Avkastning, %	Lannebo High Yield
December 2020	1,0
År 2020	-3,8
3 år	2,1
5 år	13,1
Sedan start (150130)	15,5
Genomsnittlig årsavkastning 24 mån	0,5
2019 ¹	5,0
2018 ¹	1,0
2017 ¹	5,1
2016 ¹	5,6
2015 ¹	2,0 ²

¹ Avkastningen är beräknad på slutkurser.² Avser perioden 2015-01-30-2015-12-31

Avkastning per månad

Jan	Feb	Mar	Apr	Maj	Jun
0,6	-0,3	-16,5	3,8	1,9	2,8
Jul	Aug	Sep	Okt	Nov	Dec
0,8	1,7	0,7	-0,0	1,4	1,0

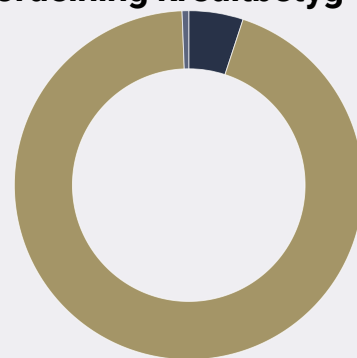
Corem och Strömme. Danska DSV Miljö löste in sina obligationer, med förfall i maj 2021, i förtid under månaden.

Den 14 september inledde Riksbanken sina köp av företagsobligationer. Hittills har det handlat om små volymer om ca 150 miljoner kronor per vecka. Även om det är positivt att Riksbanken har fått sitt mandat på plats så har volymerna hittills varit relativt små. Riksbanken meddelade under november att de håller reporäntan oförändrad på noll procent och att de utökar ramen för stödköp av värdepapper från 500 till 700 miljarder kronor. Vi ser det som sannolikt att Riksbanken utökar köpen om det blir oroligt på marknaden.

Vi behöll samma struktur som tidigare i fonden. Både kreditdurationen, den genomsnittliga löptiden på samtliga innehav i fonden, och räntedurationen, mätt som den genomsnittliga räntebindningstiden, var i princip oförändrade under perioden. Vi har låg ränteduration för att skydda fonden mot stigande räntor.

Förräntningstakten är i dagsläget cirka 5,5 procent före avgift, givet ett oförändrat ränteläge.

Fördelning kreditbetyg



	Kreditbetyg värdepapper	Andel av fonden, %
Investment grade	AAA	0,0
	AA+/AA/AA-	0
	A+/A/A-	0,0
High yield	BBB+/BBB/BBB-	4,5
	BB+/BB/BB-	34,6
	B+/B/B-	49,8
Default	CCC/CC/C	0,0
	D	0,5

Likviditet/övr. marknadsvärde 10,6

Andelen av portföljens räntepapper med officiellt kreditbetyg uppgick till 30,5 procent.

10 största innehav

Värdepapper	Andel av fond, %
Intrum	3,9
Color Group	3,6
BewiSynbra Group	2,7
SEB	2,6
Teekay LNG Partners	2,5
Ocean Yield	2,3
SFL Corporation	2,3
Slättö Fastpartner Spånga	2,3
Sanolium	2,2
Jacob Holm & Sonner	2,2
Summa tio största emittenter	26,6
Likviditet	10,6
Totalt antal emittenter	48

Större förändringar under månaden

Köp

Link Mobility

Desenio

Alm Equity

Försäljningar

Landshypotek

Jyske Bank

Corem

Risk/avkastningsprofil

Lägre risk Högre risk

1	2	3	4	5	6	7
---	---	---	---	---	---	---

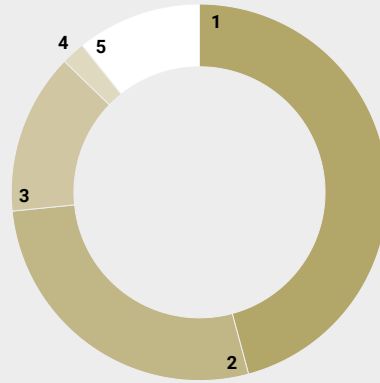
Nyckeltal

	Lannebo High Yield
Totalrisk (%)	12,7
Ränteduration (år)	0,6
Kreditduration (år)	2,6
Omsättningshastighet, ggr (201231)	0,6

Förfallostruktur

	Andel av fond (%)
< 1 år	17
1-3 år	46
3-5 år	37
> 5 år	1

Geografisk fördelning



	Andel av fond (%)
1 Sverige	45,3
2 Norge	27,3
3 Danmark	13,7
4 Tyskland	2,0
5 Finland	1,2
6 Likviditet	10,6

Fondfakta

Förvaltare	Karin Haraldsson Katarina Ponsbach Carlsson
Fondens startdatum	2015-01-30
Andelskurs (kr)	115,52
Fondförmögenhet (mkr)	914
Förvaltningsavgift	0,90%
Bankgiro	584-9369
ISIN	SE0006421855
Öppen för handel	Dagligen
Minsta investeringsbelopp	100 kr
Tillsynsmyndighet	Finansinspektionen
LEI-kod	549300XRFONRDKE3IM10

Riskinformation

Historisk avkastning är ingen garanti för framtida avkastning. De pengar som placeras i fonden kan både öka och minska i värde och det är inte säkert att du får tillbaka hela det insatta kapitalet. Faktablad och informationsbroschyr finns på www.lannebo.se. Observera att Lannebo inte utarbetar investeringsrekommendationer. Information i denna månadsrapport ska inte ses som annat än en redogörelse över fondens handelsaktiviteter och innehav.

Fonden riktar sig till dig som

- Vill ha en högre avkastning än traditionellt räntesparande och kan tänka dig att ta något högre risk.
- Tror på aktiv förvaltning där noggrann företagsanalys skapar långsiktig avkastning

Placeringsinriktning

Lannebo High Yield är en aktivt förvaldat räntefond som huvudsakligen investerar i högavkastande företagsobligationer främst i Norden. Med högavkastande obligationer avses obligationer utgivna av företag med lägre kreditvärdighet, även kallade *High Yield*-obligationer. Den genomsnittliga löptiden för innehaven är i normalfallet 3-5 år men kan under perioder ligga utanför intervallet. Placeringar i utländsk valuta valutasäkras alltid. Fonden får placera mer än 35 procent av fondmedlen i obligationer och andra skuldförbindelser som givits ut eller garanterats av en stat eller kommun i Norden.

Förklaringar

Totalrisk Anges som standardavvikelsen för variationerna i fondens totala avkastning.

Kreditduration Anger en vägd genomsnittlig återstående löptid för fondens räntebärande placeringar.

Ränteduration Anger en vägd genomsnittlig återstående räntebindningstid för fondens räntebärande placeringar.

Alla nyckeltal beräknas enligt Fondbolagens förenings riktlinjer