

LANNEBO

Lannebo High Yield

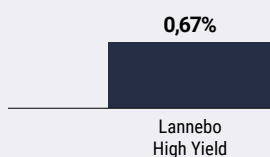
Sverigeregistrerad räntefond, andelsklass SEK

Månadsrapport mars 2021

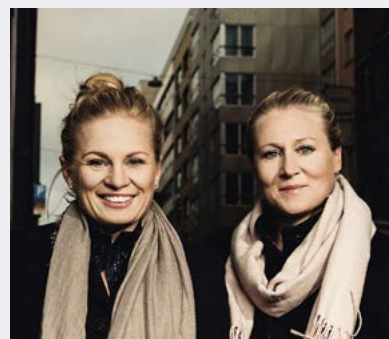
De pengar som placeras i fonden kan både öka och minska i värde och det är inte säkert att du får tillbaka hela det insatta kapitalet.

Jan 2021 | Feb 2021 | **Mar 2021** | Apr 2021 | Maj 2021 | Jun 2021 | Jul 2021 | Aug 2021 | Sep 2021 | Okt 2021 | Nov 2021 | Dec 2021

Utveckling 1 månad



Utveckling i år



Katarina Ponsbach Carlsson & Karin Haraldsson

Hög aktivitet

Flera nya emissioner.

De positiva tongångarna på marknaden fortsatte under mars med hög aktivitet på primärmarknaden.

Vi deltog under perioden i en emission utgiven av den finska matproducenten HKScan. HKScan producerar kyckling, fläsk- och nötkött samt halvfabrikat och färdiga rätter, med flera varumärken däribland till exempel Scan och Tallegg. Bolaget gav ut en obligation med fyra års löptid och en kupongränta på 5 procent. Vi investerade också i en ny grön obligation emitterad av det svenska fastighetsbolaget Magnolia som sedan tidigare är ett innehav i fonden. Magnolia fokuserar på att gå från att vara en bostadsutvecklare till att i högre utsträckning behålla och förvalta fastigheterna själva. Den nya obligationen har fyra års löptid och kupongränta på Stibor 3mån + 6,9 procent.

Vidare så förlängde vi två befintliga innehav. Finanskoncernen Catella gav ut en ny obligation med fem års löptid som fick ersätta den gamla som bolaget löste in. Även mjukvarubolaget Hoist Group emitterade en ny obligation med fyra års löptid som ersatte våra kortare obligationer i bolaget.

Räntorna, som på grund av inflationsoro steg kraftig under februari,

Avkastning

Avkastning, %	Lannebo High Yield
Mars 2021	0,7
År 2021	2,6
3 år	4,2
5 år	17,7
Sedan start (150130)	18,5
Genomsnittlig årsavkastning 24 mån	1,1
2020 ¹	-3,8
2019 ¹	5,0
2018 ¹	1,0
2017 ¹	5,1
2016 ¹	5,6

¹ Avkastningen är beräknad på slutkurser.

Avkastning per månad

Jan	Feb	Mar	Apr	Maj	Jun
1,1	0,8	0,7			
Jul	Aug	Sep	Okt	Nov	Dec

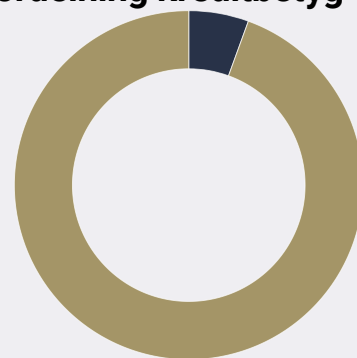
visade endast små rörelser under mars. Däremot har råvarupriser skenat och fraktpriser rakat i höjden. Men centralbankerna håller god min och betonar att de inte ser några risker för en bestående inflationsuppgång framöver. Federal Reserve räknar med oförändrad styrränta i åtminstone två år och det gör även Riksbanken och ECB. Dessa betryggande ord från centralbankerna bidrog till att uppgången i räntorna begränsades under mars.

Riksbanken fortsätter med sin expansiva penningpolitik för att nå inflationsmålet. Riksbanken fortsätter stödköpen inom ramen om 700 miljarder och i september ifjol inledde Riksbanken sina köp av företagsobligationer. Hittills har det inte rört sig om några stora volymer men vi ser det ändå som positivt att Riksbanken kan utöka köpen vid marknadsoro.

Vi behöll samma struktur som tidigare i fonden. Både kreditdurationen, den genomsnittliga löptiden på samtliga innehav i fonden, och räntedurationen, mätt som den genomsnittliga räntebindningstiden, var i princip oförändrade under perioden.

Förräntningstakten är i dagsläget cirka 5,3 procent före avgift, givet ett oförändrat ränteläge.

Fördelning kreditbetyg



	Kreditbetyg värdepapper	Andel av fonden, %
Investment grade	AAA	0,0
	AA+/AA/AA-	0
	A+/A/A-	0,0
	BBB+/BBB/BBB-	4,9
High yield	BB+/BB/BB-	30,3
	B+/B/B-	51,7
	CCC/CC/C	1,6
Default	D	0,0

Likviditet/övr. marknadsvärde 11,6

Andelen av portföljens räntepapper med officiellt kreditbetyg uppgick till 17,9 procent.

10 största innehav

Värdepapper	Andel av fond, %
Color Group	3,2
SEB	2,9
Intrum	2,8
Bewisynbra Group	2,7
Ocean Yield	2,5
Jacob Holm & Sonner	2,3
Wallenius Wilhemsen	2,2
DLF Seeds	2,2
Teekay LNG Partners	2,2
FNG Nordic	2,1
Summa tio största emittenter	24,9
Likviditet	11,6
Totalt antal emittenter	53

Större förändringar under månaden

Köp

Catella
HKscan
Hoist
Magnolia

Försäljningar

-

Risk/avkastningsprofil

Lägre risk			Högre risk			
1	2	3	4	5	6	7

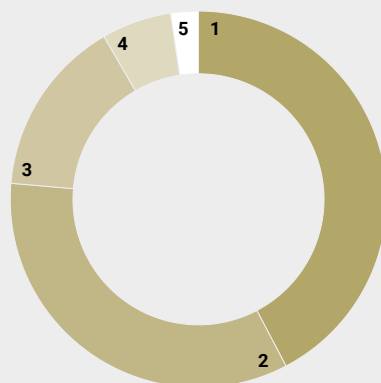
Nyckeltal

	Lannebo High Yield
Totalrisk (%)	12,7
Ränteduration (år)	0,6
Kreditduration (år)	2,6
Omsättningshastighet, ggr (201231)	0,6

Förfallostruktur

	Andel av fond (%)
< 1 år	17
1-3 år	37
3-5 år	46
> 5 år	0

Geografisk fördelning



	Andel av fond (%)
1 Sverige	37,4
2 Norge	30,1
3 Danmark	13,5
4 Finland	5,3
5 Tyskland	2,1
6 Likviditet	11,6

Fondfakta

Förvaltare	Karin Haraldsson Katarina Ponsbach Carlsson
Fondens startdatum	2015-01-30
Andelskurs (kr)	118,52
Fondförmögenhet (mkr)	917
Förvaltningsavgift	0,90%
Bankgiro	584-9369
ISIN	SE0006421855
Öppen för handel	Dagligen
Minsta investeringsbelopp	100 kr
Tillsynsmyndighet	Finansinspektionen
LEI-kod	549300XRFONRDKE3IM10

Riskinformation

Historisk avkastning är ingen garanti för framtida avkastning. De pengar som placeras i fonden kan både öka och minska i värde och det är inte säkert att du får tillbaka hela det insatta kapitalet. Faktblad och informationsbroschyr finns på www.lannebo.se. Observera att Lannebo inte utarbetar investeringsrekommendationer. Information i denna månadsrapport ska inte ses som annat än en redogörelse över fondens handelsaktiviteter och innehav.

Fonden riktar sig till dig som

- Vill ha en högre avkastning än traditionellt räntesparande och kan tänka dig att ta något högre risk.
- Tror på aktiv förvaltning där noggrann företagsanalys skapar långsiktig avkastning

Placeringsinriktning

Lannebo High Yield är en aktivt förvaldat räntefond som huvudsakligen investerar i högavkastande företagsobligationer främst i Norden. Med högavkastande obligationer avses obligationer utgivna av företag med lägre kreditvärdighet, även kallade *high yield*-obligationer. Den genomsnittliga löptiden för innehaven är i normalfallet 3-5 år men kan under perioder ligga utanför intervallet. Placeringar i utländsk valuta valutasäkras alltid. Fondens får placera mer än 35 procent av fondmedlen i obligationer och andra skuldförbindelser som givits ut eller garanterats av en stat eller kommun i Norden.

Förklaringar

Totalrisk Anges som standardavvikelsen för variationerna i fondens totala avkastning.

Kreditduration Anger en vägd genomsnittlig återstående löptid för fondens räntebärande placeringar.

Ränteduration Anger en vägd genomsnittlig återstående räntebindningstid för fondens räntebärande placeringar.

Alla nyckeltal beräknas enligt Fondbolagens förenings riktlinjer

