

Lannebo High Yield

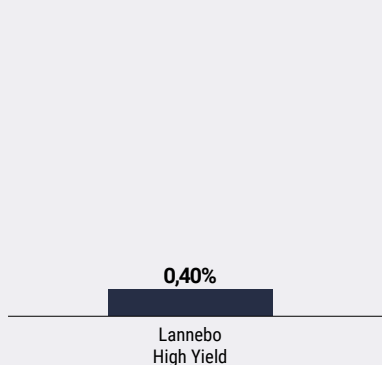
Sverigeregistrerad räntefond, andelsklass SEK

Månadsrapport juni 2021

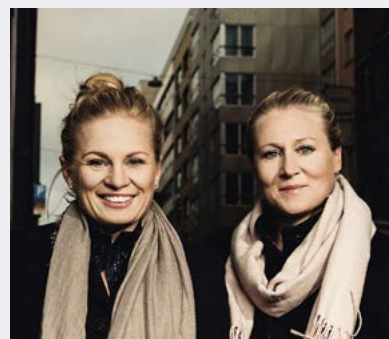
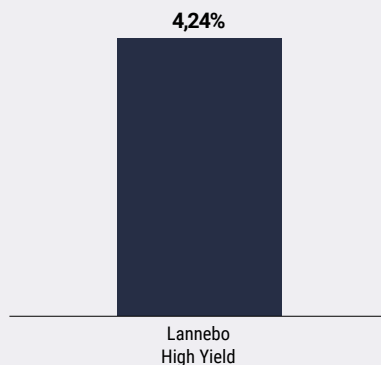
De pengar som placeras i fonden kan både öka och minska i värde och det är inte säkert att du får tillbaka hela det insatta kapitalet.

Jan 2021	Feb 2021	Mar 2021	Apr 2021	Maj 2021	Jun 2021	Jul 2021	Aug 2021	Sep 2021	Okt 2021	Nov 2021	Dec 2021
----------	----------	----------	----------	----------	-----------------	----------	----------	----------	----------	----------	----------

Utveckling 1 månad



Utveckling i år



Katarina Ponsbach Carlsson & Karin Haraldsson

Hög aktivitet och flera nya innehav

Investerat i obligation från VNV Global

De positiva tongångarna på marknaden fortsatte under juni och det var fortsatt hög aktivitet på primärmarknaden inför sommarledigheten. Det har under året funnits en oro för att stigande inflation ska tvinga centralbankerna att höja räntorna. Oron har dock inte riktigt fått fäste och de långa marknadsräntorna var i det närmaste oförändrade under månaden över samtliga löptider. Även centralbankerna sitter stilla och signalerar alltså oförändrade styrräntor under lång tid framöver.

Riksbanken meddelade vid sista mötet inför sommaren att det ekonomiska läget ser allt ljusare ut. Smittspridningen har minskat och inflationstrycket är fortfarande måttligt. Riksbanken fortsätter med sin expansiva penningpolitik för att nå inflationsmålet. Tidigare i år utökade och förlängde Riksbanken programmet för stödköp av företagsobligationer till tredje kvartalet 2021. Riksbanken har sedan september i fjol endast köpt företagsobligationer för 10 miljarder kronor men vi ser det ändå som positivt att Riksbanken har möjligheten att utöka köpen vid marknadsoro.

Vi investerade i flera nya innehav under perioden. Det svenska fastighetsbolaget Cibus äger och förvaltar fastigheter främst

Avkastning

Avkastning, %	Lannebo High Yield
Juni 2021	0,4
År 2021	4,2
3 år	5,4
5 år	16,3
Sedan start (150130)	20,4
Genomsnittlig årsavkastning 24 mån	1,2
2020 ¹	-3,8
2019 ¹	5,0
2018 ¹	1,0
2017 ¹	5,1
2016 ¹	5,6

¹ Avkastningen är beräknad på slutkurser.

Avkastning per månad

Jan	Feb	Mar	Apr	Maj	Jun
1,1	0,8	0,7	0,9	0,3	0,4
Jul	Aug	Sep	Okt	Nov	Dec

inom dagligvaruhandeln i Finland och Sverige. Bolagets största kunder är Kesko, Tokmani och Coop. Cibus emitterade så kallat hybridkapital som är efterställt vanliga seniora obligationer och därför ger lite högre avkastning. Vi gör bedömningen att Cibus med sin exponering mot dagligvaruhandel och med långa hyreskontrakt med välrenommerade hyresgäster är ett stabilt bolag. Hybridobligationen ger en ränta på euribor + 4,75 procent och möjlighet till inlösen om 5,25 år.

Vi deltog också i en emission av norska Lakers. Lakers är en helhetsleverantör inom pumpservice verksamt i norra Europa. Lakers emitterade en Sustainability linked bond, SLB, som innehåller tre olika KPI:er. Bland annat ska bolaget reducera sina scope 1 och 2 utsläpp med 25 procent. Lakers emitterade en obligation med fyra års löptid och löper med en ränta om Nibor + 5,5 procent.

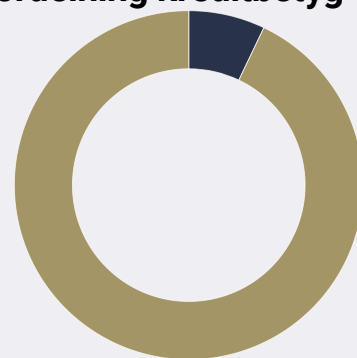
Vi investerade också i en obligation utgiven av VNV Global. VNV är ett svenskt börsnoterat investmentbolag som fokuserar på investeringar i nya teknikbolag som gynnas av nätverkseffekter, till exempel Hemnet och Babylon (digital sjukvård). VNV Global har låg belåning som ger en stor kudde till obligationsinvestorerna om värderingarna på innehaven skulle sjunka. Bolaget emitterade en ny obligation med tre års löptid och en fast ränta på 5,5 procent.

Vi sålde hela vårt innehav i finska Caverion som har handlat upp sedan emissionen och vi ser begränsad ytterligare potential.

Vi behöll samma struktur som tidigare i fonden. Både kreditdurationen, den genomsnittliga löptiden på samtliga innehav i fonden, och räntedurationen, mätt som den genomsnittliga räntebindningstiden, var i princip oförändrade under perioden.

Förräntningstakten är i dagsläget cirka 4,9 procent före avgift, givet ett oförändrat ränteläge.

Fördelning kreditbetyg



	Kreditbetyg värdepapper	Andel av fonden, %
Investment grade	AAA	0,0
	AA+/AA/AA-	0
	A+/A/A-	0,0
	BBB+/BBB/BBB-	6,6
High yield	BB+/BB/BB-	24,9
	B+/B/B-	60,4
	CCC/CC/C	1,7
Default	D	0,0
Likviditet/övr. marknadsvärde		6,4

Andelen av fonden med officiellt kreditbetyg uppgick till 19,7 procent.

10 största innehav

Värdepapper	Andel av fond, %
SEB	2,8
Intrum	2,8
Color Group	2,7
Ocean Yield	2,6
Jacob Holm & Sonner	2,3
DLF Seeds	2,2
FNG Nordic	2,2
Wallenius Wilhelmsen	2,2
Teekay LNG Partners	2,1
Momox Holding	2,1
Summa tio största emittenter	24,1
Likviditet	6,4
Totalt antal emittenter	60

Större förändringar under månaden

Köp

Cibus

Lakers SLB

VNV Global

Försäljningar

Caverion

Risk/avkastningsprofil

Lägre risk Högre risk

1	2	3	4	5	6	7
---	---	---	---	---	---	---

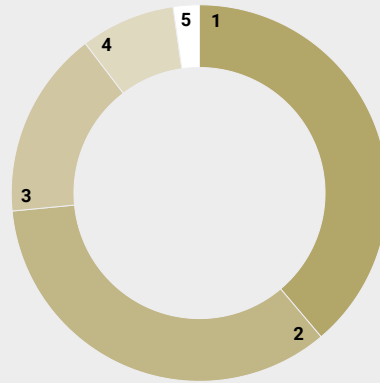
Nyckeltal

	Lannebo High Yield
Totalrisk (%)	12,7
Ränteduration (år)	0,7
Kreditduration (år)	2,8
Omsättningshastighet, ggr (210630)	0,5

Förfallostruktur

	Andel av fond (%)
< 1 år	12
1-3 år	36
3-5 år	50
> 5 år	1

Geografisk fördelning



	Andel av fond (%)
1 Sverige	36,3
2 Norge	32,4
3 Danmark	15,1
4 Finland	7,6
5 Tyskland	2,1
6 Likviditet	6,4

Fondfakta

Förvaltare	Karin Haraldsson Katarina Ponsbach Carlsson
Fondens startdatum	2015-01-30
Andelskurs (kr)	120,42
Fondförmögenhet (mkr)	901
Förvaltningsavgift	0,90%
Bankgiro	584-9369
ISIN	SE0006421855
Öppen för handel	Dagligen
Minsta investeringsbelopp	100 kr
Tillsynsmyndighet	Finansinspektionen
LEI-kod	549300XRFONRDKE3IM10

Riskinformation

Historisk avkastning är ingen garanti för framtida avkastning. De pengar som placeras i fonden kan både öka och minska i värde och det är inte säkert att du får tillbaka hela det insatta kapitalet. Faktابلad och informationsbroschyr finns på www.lannebo.se. Observera att Lannebo inte utarbetar investeringsrekommendationer. Information i denna månadsrapport ska inte ses som annat än en redogörelse över fondens handelsaktiviteter och innehav.

Fonden riktar sig till dig som

- Vill ha en högre avkastning än traditionellt räntesparande och kan tänka dig att ta något högre risk.
- Tror på aktiv förvaltning där noggrann företagsanalys skapar långsiktig avkastning

Placeringsinriktning

Lannebo High Yield är en aktivt förvaldat räntefond som huvudsakligen investerar i högavkastande företagsobligationer främst i Norden. Med högavkastande obligationer avses obligationer utgivna av företag med lägre kreditvärdighet, även kallade *high yield*-obligationer. Den genomsnittliga löptiden för innehaven är i normalfallet 3-5 år men kan under perioder ligga utanför intervallet. Placeringar i utländsk valuta valutasäkras alltid. Fondens får placera mer än 35 procent av fondmedlen i obligationer och andra skuldförbindelser som givits ut eller garanterats av en stat eller kommun i Norden.

Förklaringar

Totalrisk Anges som standardavvikelsen för variationerna i fondens totala avkastning.

Kreditduration Anger en vägd genomsnittlig återstående löptid för fondens räntebärande placeringar.

Ränteduration Anger en vägd genomsnittlig återstående räntebindningstid för fondens räntebärande placeringar.

Alla nyckeltal beräknas enligt Fondbolagens förenings riktlinjer



Lannebo Fonder AB
Postadress: Box 7854, 103 99 Stockholm
Besöksadress: Kungsgatan 5



Tel: +46 (0)8-5622 5200
Tel kundservice: +46(0)8-5622 5222
Fax: +46 (0)8-5622 5252



Epost: info@lannebo.se
Hemsida: lannebo.se
Orgnr: 556584-7042

LANNEBO