

Lannebo High Yield

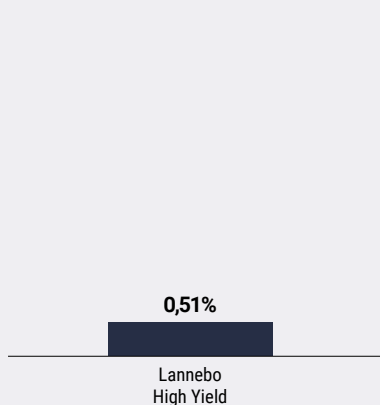
Sverigeregistrerad räntefond, andelsklass SEK

Månadsrapport juli 2021

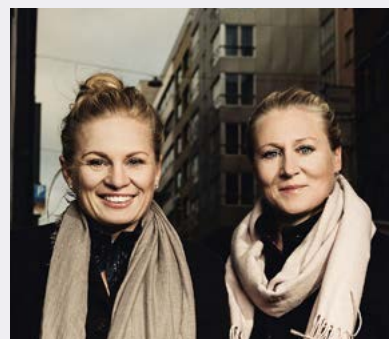
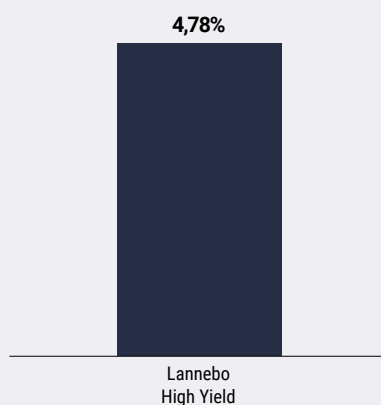
De pengar som placeras i fonden kan både öka och minska i värde och det är inte säkert att du får tillbaka hela det insatta kapitalet.

Jan 2021 | Feb 2021 | Mar 2021 | Apr 2021 | Maj 2021 | Jun 2021 | **Jul 2021** | Aug 2021 | Sep 2021 | Okt 2021 | Nov 2021 | Dec 2021

Utveckling 1 månad



Utveckling i år



Katarina Ponsbach Carlsson & Karin Haraldsson

Sommarstiltje på marknaden

Världskonjunkturen fortsätter att förbättras

Perioden karaktäriserades av sommarstiltje med låg aktivitet på primärmarknaden. Vi investerade inte i något nytt innehav under perioden. Däremot sålde vi en liten del i danska Ziton som inte levererat enligt förväntan.

Rapportsäsongen för det andra kvartalet inleddes under perioden och vi kan konstatera att trenden med resultat som överträffar förväntningarna fortsatte även under det här kvartalet. Det bekräftar att världskonjunkturen fortsätter att förbättras och redan nu har bland annat den amerikanska och den svenska ekonomin återhämtat hela den nedgång som skedde i spåren av coronapandemin.

Marknaderna har fortsatt att bortse från den uppgång som skett i inflationen hittills i år och räknar med att det är en tillfällig inflationsimpuls som kommer att sjunka undan inom kort. Det syns inte minst på räntemarknaden där de långa marknadsräntorna till och med har sjunkit trots inflationsuppgången. Spridningen av den så kallade deltavarianten av coronaviruset har inte heller satt några avtryck på de finansiella marknaderna. Tillväxtoptimismen är fortsatt stor och välspriidd bland såväl företag, politiker och investerare.

Avkastning

Avkastning, %	Lannebo High Yield
Juli 2021	0,5
År 2021	4,8
3 år	5,6
5 år	16,1
Sedan start (150130)	21,0
Genomsnittlig årsavkastning 24 mån	1,2
2020 ¹	-3,8
2019 ¹	5,0
2018 ¹	1,0
2017 ¹	5,1
2016 ¹	5,6

¹ Avkastningen är beräknad på slutkurser.

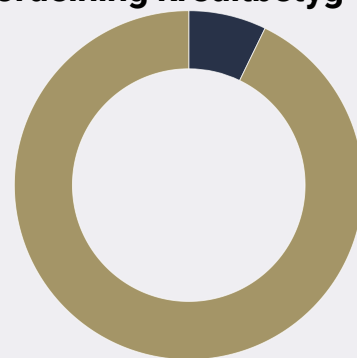
Avkastning per månad

Jan	Feb	Mar	Apr	Maj	Jun
1,1	0,8	0,7	0,9	0,3	0,4
Jul	Aug	Sep	Okt	Nov	Dec
0,5					

Vi behöll samma struktur som tidigare i fonden. Både kreditdurationen, den genomsnittliga löptiden på samtliga innehav i fonden, och räntedurationen, mätt som den genomsnittliga räntebindningstiden, var i princip oförändrade under perioden. Vi har låg ränteduration för att skydda fonden mot stigande långräntor.

Förräntningstakten är i dagsläget cirka 5,0 procent före avgift, givet ett oförändrat ränteläge.

Fördelning kreditbetyg



	Kreditbetyg värdepapper	Andel av fonden, %
Investment grade	AAA	0,0
	AA+/AA/AA-	0
	A+/A/A-	0,0
	BBB+/BBB/BBB-	6,4
High yield	BB+/BB/BB-	23,7
	B+/B/B-	57,4
	CCC/CC/C	1,7
Default	D	0,0

Likviditet/övr. marknadsvärde 10,8

Andelen av fonden med officiellt kreditbetyg uppgick till 23,6 procent.

10 största innehav

Värdepapper	Andel av fond, %
SEB	2,8
Intrum	2,7
Color Group	2,6
Ocean Yield	2,5
Jacob Holm & Sonner	2,2
DLF Seeds	2,2
FNG Nordic	2,1
Momox Holding GmbH	2,1
Wallenius Wilhelmsen	2,0
Teekay LNG Partners L.P	2,0
Summa tio största emittenter	23,1
Likviditet	10,8
Totalt antal emittenter	60

Större förändringar under månaden

Köp

–

Försäljningar

Ziton

Risk/avkastningsprofil

Lägre risk			Högre risk			
1	2	3	4	5	6	7

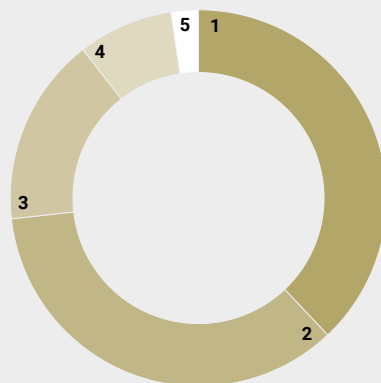
Nyckeltal

	Lannebo High Yield
Totalrisk (%)	12,7
Ränteduration (år)	0,7
Kreditduration (år)	2,8
Omsättningshastighet, ggr (210630)	0,5

Förfallostruktur

	Andel av fond (%)
< 1 år	15
1-3 år	36
3-5 år	48
> 5 år	1

Geografisk fördelning



	Andel av fond (%)
1 Sverige	33,9
2 Norge	31,5
3 Danmark	14,5
4 Finland	7,3
5 Tyskland	2,1
6 Likviditet	10,8

Fondfakta

Förvaltare	Karin Haraldsson Katarina Ponsbach Carlsson
Fondens startdatum	2015-01-30
Andelskurs (kr)	121,04
Fondförmögenhet (mkr)	938
Förvaltningsavgift	0,90%
Bankgiro	584-9369
ISIN	SE0006421855
Öppen för handel	Dagligen
Minsta investeringsbelopp	100 kr
Tillsynsmyndighet	Finansinspektionen
LEI-kod	549300XRFONRDKE3IM10

Riskinformation

Historisk avkastning är ingen garanti för framtida avkastning. De pengar som placeras i fonden kan både öka och minska i värde och det är inte säkert att du får tillbaka hela det insatta kapitalet. Faktblad och informationsbroschyr finns på www.lannebo.se. Observera att Lannebo inte utarbetar investeringsrekommendationer. Information i denna månadsrapport ska inte ses som annat än en redogörelse över fondens handelsaktiviteter och innehav.

Fonden riktar sig till dig som

- Vill ha en högre avkastning än traditionellt räntesparande och kan tänka dig att ta något högre risk.
- Tror på aktiv förvaltning där noggrann företagsanalys skapar långsiktig avkastning

Placeringsinriktning

Lannebo High Yield är en aktivt förvaldat räntefond som huvudsakligen investerar i högavkastande företagsobligationer främst i Norden. Med högavkastande obligationer avses obligationer utgivna av företag med lägre kreditvärdighet, även kallade *high yield*-obligationer. Den genomsnittliga löptiden för innehaven är i normalfallet 3-5 år men kan under perioder ligga utanför intervallet. Placeringar i utländsk valuta valutasäkras alltid. Fondens får placera mer än 35 procent av fondmedlen i obligationer och andra skuldförbindelser som givits ut eller garanterats av en stat eller kommun i Norden.

Förklaringar

Totalrisk Anges som standardavvikelsen för variationerna i fondens totala avkastning.

Kreditduration Anger en vägd genomsnittlig återstående löptid för fondens räntebärande placeringar.

Ränteduration Anger en vägd genomsnittlig återstående räntebindningstid för fondens räntebärande placeringar.

Alla nyckeltal beräknas enligt Fondbolagens förenings riktlinjer

