

LANNEBO

Lannebo High Yield

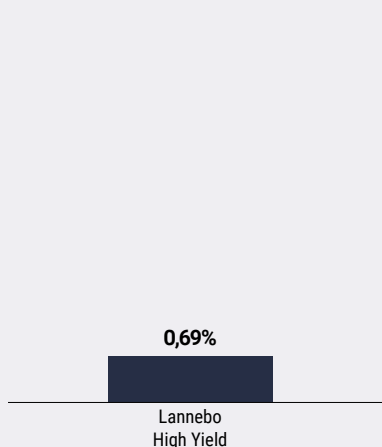
Sverigeregistrerad räntefond, andelsklass SEK

Månadsrapport augusti 2021

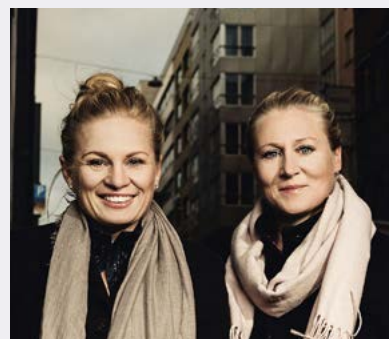
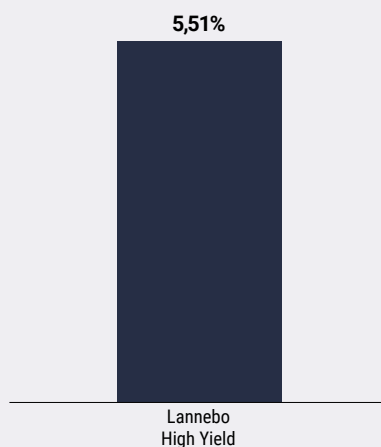
De pengar som placeras i fonden kan både öka och minska i värde och det är inte säkert att du får tillbaka hela det insatta kapitalet.

Jan 2021 | Feb 2021 | Mar 2021 | Apr 2021 | Maj 2021 | Jun 2021 | Jul 2021 | **Aug 2021** | Sep 2021 | Okt 2021 | Nov 2021 | Dec 2021

Utveckling 1 månad



Utveckling i år



Katarina Ponsbach Carlsson & Karin Haraldsson

Medvind för tidigare pandemiförlorare

Flera innehav på väg att köpas upp

Kreditmarknaden öppnade upp i positiv ton efter sommarstiltjen. Primärmarknaden kom igång i slutet av månaden. Marknaden fortsätter att gå starkt, drivet av expansiva centralbanker och inflöden i företagsobligationsfonder. Vi investerade inte i något nytt innehav under perioden.

Rapportsäsongen för det andra kvartalet avslutades under perioden och vi kan konstatera att trenden med resultat som överträffar förväntningarna fortsatte även under det här kvartalet. Stigande råvarupriser, fraktkostnader och brist på komponenter såsom halvledare satte viss press på marginalerna i några bolag. Världskonjunkturen fortsätter att förbättras och den svenska ekonomin har återhämtat hela den nedgång som skedde i spåren av coronapandemin.

En trend som vi anar är att vissa bolag som varit tydliga pandemivinare nu reverserar något. Till exempel vinstvarnade det svenska affordable wall art-bolaget Desenio inför sin rapport. Bolaget hade lägre tillväxt än väntat, men även om vi antar noll tillväxt ända fram till förfall så kommer bolaget minska sin skuldsättning och bör inte ha några problem att refinansiera sig. Detta är ett betydligt mer negativt scenario än bolaget själv tror på

Avkastning

Avkastning, %	Lannebo High Yield
Augusti 2021	0,7
År 2021	5,5
3 år	6,0
5 år	15,5
Sedan start (150130)	21,9
Genomsnittlig årsavkastning 24 mån	1,4
2020 ¹	-3,8
2019 ¹	5,0
2018 ¹	1,0
2017 ¹	5,1
2016 ¹	5,6

¹ Avkastningen är beräknad på slutkurser.

Avkastning per månad

Jan	Feb	Mar	Apr	Maj	Jun
1,1	0,8	0,7	0,9	0,3	0,4
Jul	Aug	Sep	Okt	Nov	Dec
0,5	0,7				

och vi känner oss därför helt komfortabla som obligationsägare.

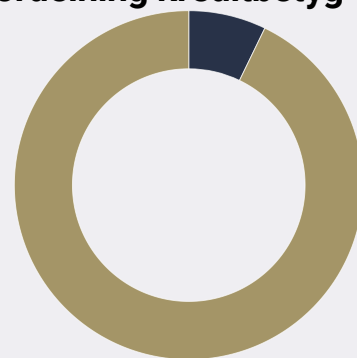
I andra vågskålen kommer några pandemiförlorare tillbaka starkt. Klädbolaget PWT, som tvingades till rekonstruktion under 2020, levererade en stark rapport med vinst på sista raden. Bolaget har efter rekonstruktionen haft starka kassaflöden och därmed byggt upp ett eget kapital samt avslutar halvåret med nästan 100 miljoner danska kronor i kassan. Detta är naturligtvis mycket positivt för oss som obligationsinnehavare och tack vare förhandlingar vid rekonstruktionen äger vi också en konvertibel som ger oss uppsida även på aktiesidan.

Flera av våra innehav är under uppköp. Ett exempel är It-bolaget Hoist Group som köps upp av ett konsortium lett av PE-bolaget Advent International. Transaktionen väntas gå igenom under Q4 och i samband med det kommer obligationen lösas in.

Vi behöll samma struktur som tidigare i fonden. Både kreditdurationen, den genomsnittliga löptiden på samtliga innehav i fonden, och räntedurationen, mätt som den genomsnittliga räntebindningstiden, var i princip oförändrade under perioden. Vi har låg ränteduration för att skydda fonden mot stigande långräntor.

Förräntningstakten är i dagsläget cirka 4,7 procent före avgift, givet ett oförändrat ränteläge.

Fördelning kreditbetyg



	Kreditbetyg värdepapper	Andel av fonden, %
Investment grade	AAA	0,0
	AA+/AA/AA-	0
	A+/A/A-	0,0
	BBB+/BBB/BBB-	6,1
High yield	BB+/BB/BB-	22,6
	B+/B/B-	54,4
	CCC/CC/C	1,6
Default	D	0,0

Likviditet/övr. marknadsvärde 15,3

Andelen av fonden med officiellt kreditbetyg uppgick till 27,3 procent.

10 största innehav

Värdepapper	Andel av fond, %
SEB	2,6
Intrum	2,6
Color Group	2,5
Ocean Yield	2,3
Jacob Holm & Sonner	2,1
DLF Seeds	2,0
FNG Nordic	2,0
Wallenius Wilhelmsen	2,0
Momox Holding GmbH	1,9
Teekay Lng Partners L.P	1,9
Summa tio största emittenter	22,0
Likviditet	15,3
Totalt antal emittenter	60

Större förändringar under månaden

Köp

–

Försäljningar

–

Risk/avkastningsprofil



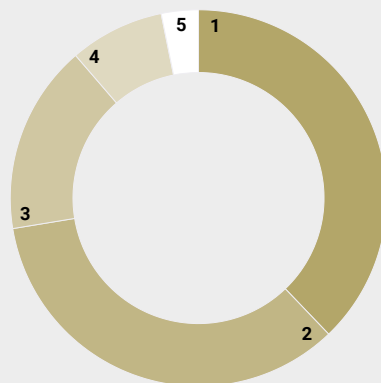
Nyckeltal

	Lannebo High Yield
Totalrisk (%)	12,7
Ränteduration (år)	0,6
Kreditduration (år)	2,6
Omsättningshastighet, ggr (210630)	0,5

Förfallostruktur

	Andel av fond (%)
< 1 år	20
1-3 år	34
3-5 år	46
> 5 år	1

Geografisk fördelning



	Andel av fond (%)
1 Sverige	32,1
2 Norge	29,3
3 Danmark	13,8
4 Finland	6,9
5 Tyskland	2,7
6 Likviditet	15,3

Fondfakta

Förvaltare	Karin Haraldsson Katarina Ponsbach Carlsson
Fondens startdatum	2015-01-30
Andelskurs (kr)	121,88
Fondförmögenhet (mkr)	998
Förvaltningsavgift	0,90%
Bankgiro	584-9369
ISIN	SE0006421855
Öppen för handel	Dagligen
Minsta investeringsbelopp	100 kr
Tillsynsmyndighet	Finansinspektionen
LEI-kod	549300XRFONRDKE3IM10

Riskinformation

Historisk avkastning är ingen garanti för framtida avkastning. De pengar som placeras i fonden kan både öka och minska i värde och det är inte säkert att du får tillbaka hela det insatta kapitalet. Faktablad och informationsbroschyr finns på www.lannebo.se. Observera att Lannebo inte utarbetar investeringsrekommendationer. Information i denna månadsrapport ska inte ses som annat än en redogörelse över fondens handelsaktiviteter och innehav.

Fonden riktar sig till dig som

- Vill ha en högre avkastning än traditionellt räntesparande och kan tänka dig att ta något högre risk.
- Tror på aktiv förvaltning där noggrann företagsanalys skapar långsiktig avkastning

Placeringsinriktning

Lannebo High Yield är en aktivt förvaldat räntefond som huvudsakligen investerar i högavkastande företagsobligationer främst i Norden. Med högavkastande obligationer avses obligationer utgivna av företag med lägre kreditvärdighet, även kallade *high yield*-obligationer. Den genomsnittliga löptiden för innehaven är i normalfallet 3-5 år men kan under perioder ligga utanför intervallet. Placeringar i utländsk valuta valutasäkras alltid. Fonden får placera mer än 35 procent av fondmedlen i obligationer och andra skuldförbindelser som givits ut eller garanterats av en stat eller kommun i Norden.

Förklaringar

Totalrisk Anges som standardavvikelsen för variationerna i fondens totala avkastning.

Kreditduration Anger en vägd genomsnittlig återstående löptid för fondens räntebärande placeringar.

Ränteduration Anger en vägd genomsnittlig återstående räntebindningstid för fondens räntebärande placeringar.

Alla nyckeltal beräknas enligt Fondbolagens förenings riktlinjer

