

Lannebo High Yield

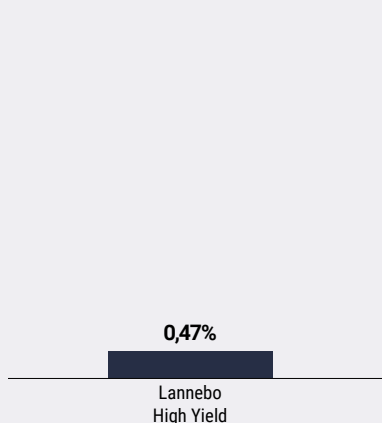
Sverigeregistrerad räntefond, andelsklass SEK

Månadsrapport september 2021

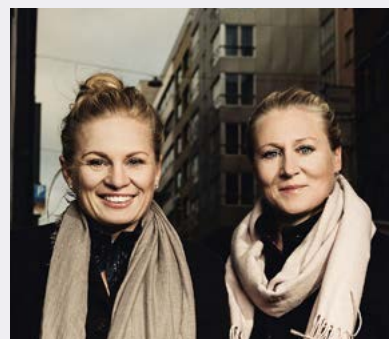
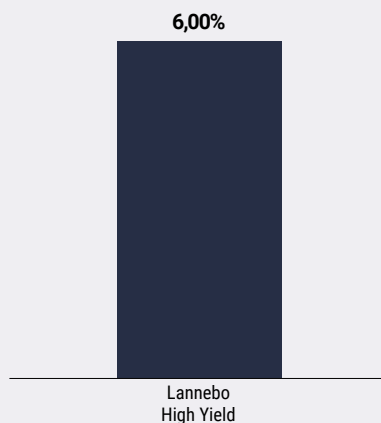
De pengar som placeras i fonden kan både öka och minska i värde och det är inte säkert att du får tillbaka hela det insatta kapitalet.

Jan 2021	Feb 2021	Mar 2021	Apr 2021	Maj 2021	Jun 2021	Jul 2021	Aug 2021	Sep 2021	Okt 2021	Nov 2021	Dec 2021
----------	----------	----------	----------	----------	----------	----------	----------	-----------------	----------	----------	----------

Utveckling 1 månad



Utveckling i år



Katarina Ponsbach Carlsson & Karin Haraldsson

Något stigande långräntor Investerat i norska Grönvedt

Inflationsoron blossade återigen upp under september. Även om de flesta centralbanker fortsätter att räkna med att den högre inflationen bara är temporär så pressade marknaden upp de långa räntorna något under månaden, om än från låga nivåer. Det finns flera faktorer som spökar, bland annat stigande fraktpriser som börjar slå igenom för bolagen och produktionsstörningar på grund av komponentbrist. Stigande råvaru- och energipriser är också bidragande faktorer. Den svenska 10-åriga statsräntan steg från 0,15 procent i början av september till 0,38 procent vid slutet.

Riksbanken delar åsikten att den stigande inflationen enbart är tillfällig och Riksbanken behöll nollräntan vid septembermötet. Riksbanken fortsätter med stödköp av värdepapper och signalerar inte räntehöjningar förrän 2024.

Vi investerade i ett nytt innehav under perioden, det norska fiskebolag Grönvedt. Grönvedt producerar produkter från pelagisk fisk, såsom makrill och sill. Produktutbudet inkluderar allt från fiskmat och fiskolja till färska, frysta och marinerade produkter. Pelagisk fisk har ett mycket lågt koldioxidavtryck, betydligt lägre än till exempel odlad lax. Grönvedt har haft en god tillväxt med stabila marginaler. Vi investerade i en obligation med löptid om 3 år

Avkastning

Avkastning, %	Lannebo High Yield
September 2021	0,5
År 2021	6,0
3 år	6,4
5 år	15,2
Sedan start (150130)	22,5
Genomsnittlig årsavkastning 24 mån	1,4
2020 ¹	-3,8
2019 ¹	5,0
2018 ¹	1,0
2017 ¹	5,1
2016 ¹	5,6

¹ Avkastningen är beräknad på slutkurser.

Avkastning per månad

Jan	Feb	Mar	Apr	Maj	Jun
1,1	0,8	0,7	0,9	0,3	0,4
Jul	Aug	Sep	Okt	Nov	Dec
0,5	0,7	0,5			

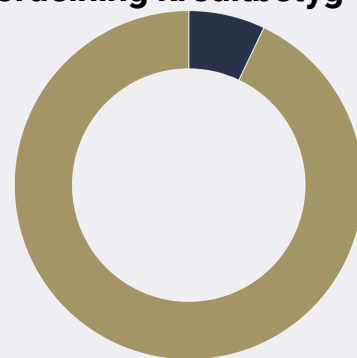
och kupongränta på Nibor 3 mån + 5,25 procent.

Vi investerade också i en emission av ytterligare obligationer under det befintliga förfallet i transportbolaget SGL. Bolaget fortsätter utvecklas väl och vi gör bedömningen att man får bra betalt för riskprofilen i bolaget. Vi fyllde också på i några av våra befintliga innehav såsom bostadsutvecklaren Besqab och IT-bolaget Duett.

Vi behöll samma struktur som tidigare i fonden. Både kreditdurationen, den genomsnittliga löptiden på samtliga innehav i fonden, och räntedurationen, mätt som den genomsnittliga räntebindningstiden, var i princip oförändrade under perioden. Vi har låg ränteduration för att skydda fonden mot stigande långräntor.

Förräntningstakten är i dagsläget cirka 4,8 procent före avgift, givet ett oförändrat ränteläge.

Fördelning kreditbetyg



	Kreditbetyg värdepapper	Andel av fonden, %
Investment grade	AAA	0,0
	AA+/AA/AA-	0
	A+/A/A-	0,0
	BBB+/BBB/BBB-	6,4
High yield	BB+/BB/BB-	22,2
	B+/B/B-	60,4
	CCC/CC/C	1,8
Default	D	0,0

Likviditet/övr. marknadsvärde 9,2

Andelen av fonden med officiellt kreditbetyg uppgick till 21,9 procent.

10 största innehav

Värdepapper	Andel av fond, %
Seb	2,8
Intrum	2,7
Color Group	2,6
Ocean Yield	2,5
Sgl Transgroup International	2,5
Jacob Holm & Sonner	2,1
Dif Seeds	2,1
Fng Nordic	2,1
Wallenius Wilhelmsen	2,1
Teekay Lng	2,0
Summa tio största emittenter	23,5
Likviditet	9,2
Totalt antal emittenter	60

Större förändringar under månaden

Köp

Besqab

Duett

European Energy

Försäljningar

Bewi (inlösen)

Risk/avkastningsprofil



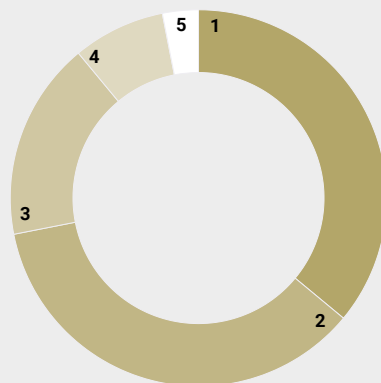
Nyckeltal

	Lannebo High Yield
Totalrisk (%)	12,7
Ränteduration (år)	0,7
Kreditduration (år)	2,7
Omsättningshastighet, ggr (210630)	0,5

Förfallostruktur

	Andel av fond (%)
< 1 år	13
1-3 år	40
3-5 år	46
> 5 år	1

Geografisk fördelning



	Andel av fond (%)
1 Sverige	32,7
2 Norge	32,6
3 Danmark	15,5
4 Finland	7,2
5 Tyskland	2,8
6 Likviditet	9,2

Fondfakta

Förvaltare	Karin Haraldsson Katarina Ponsbach Carlsson
Fondens startdatum	2015-01-30
Andelskurs (kr)	122,45
Fondförmögenhet (mkr)	948
Förvaltningsavgift	0,90%
Bankgiro	584-9369
ISIN	SE0006421855
Öppen för handel	Dagligen
Minsta investeringsbelopp	100 kr
Tillsynsmyndighet	Finansinspektionen
LEI-kod	549300XRFONRDKE3IM10

Riskinformation

Historisk avkastning är ingen garanti för framtida avkastning. De pengar som placeras i fonden kan både öka och minska i värde och det är inte säkert att du får tillbaka hela det insatta kapitalet. Faktابلad och informationsbroschyr finns på www.lannebo.se. Observera att Lannebo inte utarbetar investeringsrekommendationer. Information i denna månadsrapport ska inte ses som annat än en redogörelse över fondens handelsaktiviteter och innehav.

Fonden riktar sig till dig som

- Vill ha en högre avkastning än traditionellt räntesparande och kan tänka dig att ta något högre risk.
- Tror på aktiv förvaltning där noggrann företagsanalys skapar långsiktig avkastning

Placeringsinriktning

Lannebo High Yield är en aktivt förvaldat räntefond som huvudsakligen investerar i högavkastande företagsobligationer främst i Norden. Med högavkastande obligationer avses obligationer utgivna av företag med lägre kreditvärdighet, även kallade *high yield*-obligationer. Den genomsnittliga löptiden för innehaven är i normalfallet 3-5 år men kan under perioder ligga utanför intervallet. Placeringar i utländsk valuta valutasäkras alltid. Fondens får placera mer än 35 procent av fondmedlen i obligationer och andra skuldförbindelser som givits ut eller garanterats av en stat eller kommun i Norden.

Förklaringar

Totalrisk Anges som standardavvikelsen för variationerna i fondens totala avkastning.

Kreditduration Anger en vägd genomsnittlig återstående löptid för fondens räntebärande placeringar.

Ränteduration Anger en vägd genomsnittlig återstående räntebindningstid för fondens räntebärande placeringar.

Alla nyckeltal beräknas enligt Fondbolagens förenings riktlinjer

