

LANNEBO

Lannebo High Yield

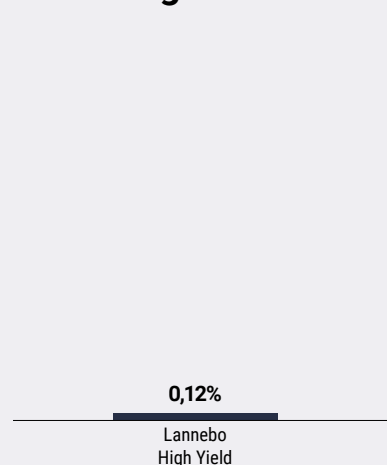
Sverigeregistrerad räntefond, andelsklass SEK

Månadsrapport oktober 2021

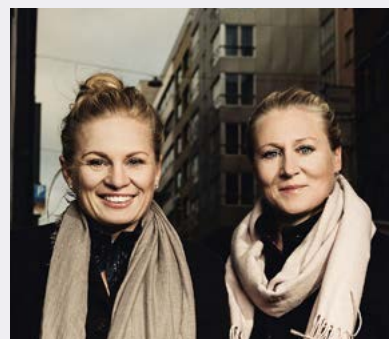
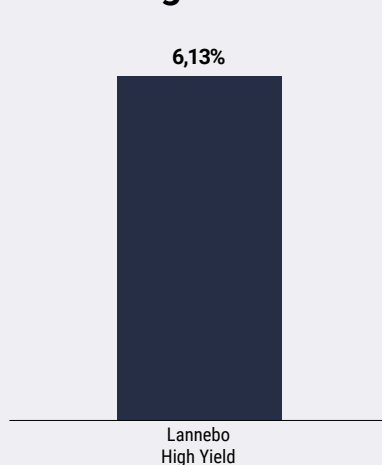
De pengar som placeras i fonden kan både öka och minska i värde och det är inte säkert att du får tillbaka hela det insatta kapitalet.

Jan 2021 | Feb 2021 | Mar 2021 | Apr 2021 | Maj 2021 | Jun 2021 | Jul 2021 | Aug 2021 | Sep 2021 | **Oktober 2021** | Nov 2021 | Dec 2021

Utveckling 1 månad



Utveckling i år

**Katarina Ponsbach Carlsson & Karin Haraldsson**

Långräntorna kryper vidare uppåt

Investerat i obligation från Vestum

Inflationsoron fortsatte att vara ett tema under perioden. Även om de flesta centralbanker fortsatt argumenterar att den högre inflationen bara är temporär så har fler och fler centralbanker börjat tala om minskade stödköp och i några länder höjdes räntorna under perioden.

Det finns flera faktorer som spökar, bland annat stigande fraktpriser som börjar slå igenom för bolagen och produktionsstörningar på grund av komponentbrist. Stigande råvaru- och energipriser är också bidragande faktorer. Den svenska 5-åriga statsräntan steg från omkring noll i slutet av september till 0,15 procent vid slutet av oktober, vilket gör att den stigit ca 0,35 procent totalt från botten under sommaren.

Vi investerade i ett nytt innehav under perioden, det svenska börslistade Vestum. Vestum förvärvar bolag inom infrastruktur och industritjänster. Hittills har bolaget en portfölj med dryga tjugo bolag. Vestum annonserade under månaden att de förvärvar norska Lakers, ett av våra innehav, som också har en förvärvsstrategi med fokus på vatten- och avlopps företag. Tydlig inriktning, relativt låg skuldsättning och en bra ägarbas gör att vi tycker obligationen har en attraktiv riskprofil. Vi investerade i en obligation med löptid om 3

Avkastning

Avkastning, %	Lannebo High Yield
Oktober 2021	0,1
År 2021	6,1
3 år	6,3
5 år	14,6
Sedan start (150130)	22,6
Genomsnittlig årsavkastning 24 mån	1,3
2020 ¹	-3,8
2019 ¹	5,0
2018 ¹	1,0
2017 ¹	5,1
2016 ¹	5,6

¹ Avkastningen är beräknad på slutkurser.

Avkastning per månad

Jan	Feb	Mar	Apr	Maj	Jun
1,1	0,8	0,7	0,9	0,3	0,4
Jul	Aug	Sep	Okt	Nov	Dec
0,5	0,7	0,5	0,1		

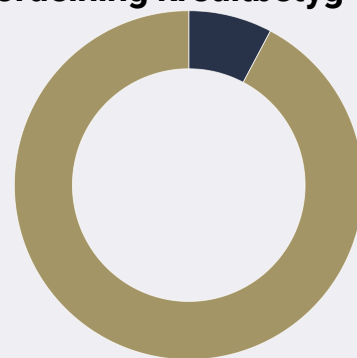
år och kupongränta på Stibor 3 mån + 4,15 procent.

Vi sålde av ett par innehav under perioden, norska Norlandia som vi inte tycker levererar. Danska Jacob Holm är under uppköp, varför potentialen i obligationen är begränsad så den avyttrades. Bergkvist-Siljan valde under perioden att förtidsinlösa sina obligationer, tack vare sin starka finansiella utveckling, så dessa försvann också ur portföljen.

Vi behöll samma struktur som tidigare i fonden. Både kreditdurationen, den genomsnittliga löptiden på samtliga innehav i fonden, och räntedurationen, mätt som den genomsnittliga räntebindningstiden, var i princip oförändrade under perioden. Vi har låg ränteduration för att skydda fonden mot stigande långräntor.

Förräntningstakten är i dagsläget cirka 5,1 procent före avgift, givet ett oförändrat ränteläge.

Fördelning kreditbetyg



	Kreditbetyg värdepapper	Andel av fonden, %
Investment grade	AAA	0,0
	AA+/AA/AA-	0
	A+/A/A-	0,0
	BBB+/BBB/BBB-	7,3
High yield	BB+/BB/BB-	21,8
	B+/B/B-	59,4
	CCC/CC/C	2,0
Default	D	0,0

Likviditet/övr. marknadsvärde 8,7

Andelen av fonden med officiellt kreditbetyg uppgick till 23,1 procent.

10 största innehav

Värdepapper	Andel av fond, %
Seb	3,1
Intrum	3,0
Ocean Yield	2,9
Color Group	2,7
European Energy	2,3
Dnb Bank	2,3
Sgl Transgroup International	2,1
Georg Jensen	2,1
Wallenius Wilhelmsen	2,0
Ekornes Qm Holding	2,0
Summa tio största emittenter	24,5
Likviditet	8,7
Totalt antal emittenter	58

Större förändringar under månaden

Köp

Vestum

Försäljningar

Bergkvist-Siljan

Jacob Holm

Norlandia

Risk/avkastningsprofil

Lägre risk				Högre risk		
1	2	3	4	5	6	7

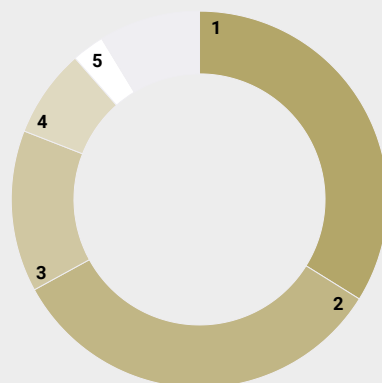
Nyckeltal

	Lannebo High Yield
Totalrisk (%)	12,7
Ränteduration (år)	0,7
Kreditduration (år)	2,8
Omsättningshastighet, ggr (210630)	0,5

Förfallostruktur

	Andel av fond (%)
< 1 år	11
1-3 år	46
3-5 år	42
> 5 år	1

Geografisk fördelning



	Andel av fond (%)
1 Sverige	33,9
2 Norge	33,2
3 Danmark	13,9
4 Finland	7,6
5 Tyskland	2,8
6 Likviditet	8,7

Fondfakta

Förvaltare	Karin Haraldsson Katarina Ponsbach Carlsson
Fondens startdatum	2015-01-30
Andelskurs (kr)	122,60
Fondförmögenhet (mkr)	825
Förvaltningsavgift	0,90%
Bankgiro	584-9369
ISIN	SE0006421855
Öppen för handel	Dagligen
Minsta investeringsbelopp	100 kr
Tillsynsmyndighet	Finansinspektionen
LEI-kod	549300XRFONRDKE3IM10

Riskinformation

Historisk avkastning är ingen garanti för framtida avkastning. De pengar som placeras i fonden kan både öka och minska i värde och det är inte säkert att du får tillbaka hela det insatta kapitalet. Faktablad och informationsbroschyr finns på www.lannebo.se. Observera att Lannebo inte utarbetar investeringsrekommendationer. Information i denna månadsrapport ska inte ses som annat än en redogörelse över fondens handelsaktiviteter och innehav.

Fonden riktar sig till dig som

- Vill ha en högre avkastning än traditionellt räntesparande och kan tänka dig att ta något högre risk.
- Tror på aktiv förvaltning där noggrann företagsanalys skapar långsiktig avkastning

Placeringsinriktning

Lannebo High Yield är en aktivt förvaldat räntefond som huvudsakligen investerar i högavkastande företagsobligationer främst i Norden. Med högavkastande obligationer avses obligationer utgivna av företag med lägre kreditvärdighet, även kallade *high yield*-obligationer. Den genomsnittliga löptiden för innehaven är i normalfallet 3-5 år men kan under perioder ligga utanför intervallet. Placeringar i utländsk valuta valutasäkras alltid. Fonden får placera mer än 35 procent av fondmedlen i obligationer och andra skuldförbindelser som givits ut eller garanterats av en stat eller kommun i Norden.

Förklaringar

Totalrisk Anges som standardavvikelsen för variationerna i fondens totala avkastning.

Kreditduration Anger en vägd genomsnittlig återstående löptid för fondens räntebärande placeringar.

Ränteduration Anger en vägd genomsnittlig återstående räntebindingstid för fondens räntebärande placeringar.

Alla nyckeltal beräknas enligt Fondbolagens förenings riktlinjer