

LANNEBO

Lannebo High Yield

Sverigeregistrerad räntefond, andelsklass SEK

Månadsrapport november 2021

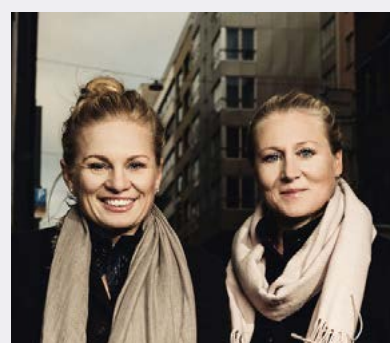
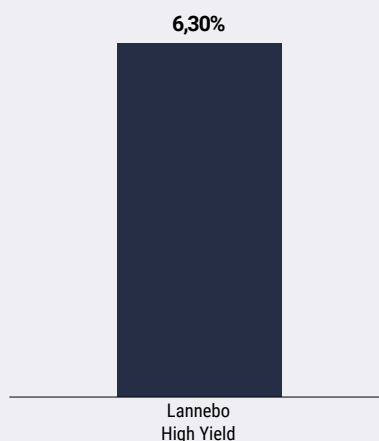
De pengar som placeras i fonden kan både öka och minska i värde och det är inte säkert att du får tillbaka hela det insatta kapitalet.

Jan 2021 | Feb 2021 | Mar 2021 | Apr 2021 | Maj 2021 | Jun 2021 | Jul 2021 | Aug 2021 | Sep 2021 | Okt 2021 | **Nov 2021** | Dec 2021

Utveckling 1 månad



Utveckling i år



Katarina Ponsbach Carlsson & Karin Haraldsson

Avkastning

Avkastning, %	Lannebo High Yield
November 2021	0,2
År 2021	6,3
3 år	6,9
5 år	14,6
Sedan start (150130)	22,8
Genomsnittlig årsavkastning 24 mån	1,3
2020 ¹	-3,8
2019 ¹	5,0
2018 ¹	1,0
2017 ¹	5,1
2016 ¹	5,6

¹ Avkastningen är beräknad på slutkurser.

Förnyad coronaoro på marknaden

Investerat i norska Teekay

Sentimentet på marknaden vände tvärt under månaden. Förnyad oro för Corona och nya nedstängningar påverkade både börsen och kreditmarknaden mot slutet av perioden. Kreditspreadarna gick isär på både high-yield och investment-grade med fallande obligationspriser som följd. Den nordiska primärmarknaden var ganska aktiv under början på november men sedan tog det stopp då coronaoron blossade upp igen.

Inflationen fortsatte att vara i fokus för marknaden. Centralbankerna börjar vackla i sin syn på att inflationsuppgången är tillfällig. Särskilt tydlig var den amerikanska centralbankschefen i ett tal i slutet av månaden där det indikerades att avtrappningen av obligationsköpen och räntehöjningar kan behöva ske snabbare än vad som tidigare kommunicerats. De långa marknadsräntorna föll tillbaka under månaden och en femårig statsobligation sjönk från 0,15 procent till strax under nollstrecket.

Avkastning per månad

Jan	Feb	Mar	Apr	Maj	Jun
1,1	0,8	0,7	0,9	0,3	0,4
Jul	Aug	Sep	Okt	Nov	Dec
0,5	0,7	0,5	0,1	0,2	

Riksbanken behöll som väntat reporäntan oförändrad och sa att konjunkturen är stark och inflationen har stigit snabbt, till stor del drivet av stigande energipriser. Riksbanken bedömer att inflationen faller tillbaka under nästa år och att reporäntan höjs under senare delen av 2024. Med en sådan penningpolitik väntas inflationen vara vid målet på sikt.

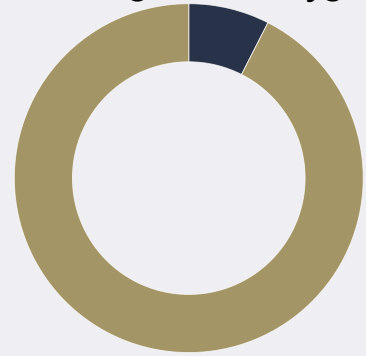
Rapportsäsongen för det tredje kvartalet avslutades under månaden och rapporterna har varit bra över lag. Det man kan se är att komponentbrist och stigande råvarupriser slår igenom på rapporterna för vissa av bolagen.

Vi investerade i ett nytt innehav under perioden, norska LNG-shipingbolaget Teekay. Teekay har en flotta om 75 fartyg som transporterar LNG- och LPG-gas samt terminaler för detta. Bolaget har en kontraktslängd på över tio år, vilket gör att vi bedömer intjäningen som mycket stabil. Vi investerade i en ny 5-årig obligation med kupongränta på Nibor 3 mån + 4,9 procent.

Vi behöll samma struktur som tidigare i fonden. Både kreditdurationen, den genomsnittliga löptiden på samtliga innehav i fonden, och räntedurationen, mätt som den genomsnittliga räntebindningstiden, var i princip oförändrade under perioden. Vi har låg ränteduration för att skydda fonden mot stigande långräntor.

Förräntningstakten är i dagsläget cirka 5,3 procent före avgift, givet ett oförändrat ränteläge.

Fördelning kreditbetyg



	Kreditbetyg värdepapper	Andel av fonden, %
Investment grade	AAA	0,0
	AA+/AA/AA-	0,0
	A+/A/A-	0,0
	BBB+/BBB/BBB-	7,0
High yield	BB+/BB/BB-	23,9
	B+/B/B-	59,6
	CCC/CC/C	2,3
Default	D	0,0

Likviditet/övr. marknadsvärde 7,3

Andelen av fonden med officiellt kreditbetyg uppgick till 23,6 procent.

10 största innehav

Värdepapper	Andel av fond, %
Seb	3,4
Intrum	3,3
Ocean Yield	3,1
Color Group	2,8
Georg Jensen	2,2
SSG Bidco	2,1
Momox Holding	2,1
Wallenius Wilhelmsen	2,1
Fintoil Hamina	2,1
Ekornes Qm Holding	2,0
Summa tio största emittenter	25,1
Likviditet	7,3
Totalt antal emittenter	57

Större förändringar under månaden

Köp

Teekay LNG

Försäljningar

Besqab

Risk/avkastningsprofil

Lägre risk			Högre risk			
1	2	3	4	5	6	7

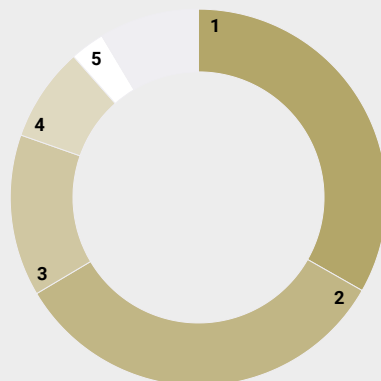
Nyckeltal

	Lannebo High Yield
Totalrisk (%)	12,7
Ränteduration (år)	0,7
Kreditduration (år)	2,9
Omsättningshastighet, ggr (210630)	0,5

Förfallostruktur

	Andel av fond (%)
< 1 år	15
1-3 år	41
3-5 år	43
> 5 år	1

Geografisk fördelning



	Andel av fond (%)
1 Sverige	33,7
2 Norge	33,7
3 Danmark	14,1
4 Finland	8,2
5 Tyskland	3,0
6 Likviditet	7,3

Fondfakta

Förvaltare	Karin Haraldsson Katarina Ponsbach Carlsson
Fondens startdatum	2015-01-30
Andelskurs (kr)	122,80
Fondförmögenhet (mkr)	783
Förvaltningsavgift	0,90%
Bankgiro	584-9369
ISIN	SE0006421855
Öppen för handel	Dagligen
Minsta investeringsbelopp	100 kr
Tillsynsmyndighet	Finansinspektionen
LEI-kod	549300XRFONRDKE3IM10

Riskinformation

Historisk avkastning är ingen garanti för framtida avkastning. De pengar som placeras i fonden kan både öka och minska i värde och det är inte säkert att du får tillbaka hela det insatta kapitalet. Faktابلad och informationsbroschyr finns på www.lannebo.se. Observera att Lannebo inte utarbetar investeringsrekommendationer. Information i denna månadsrapport ska inte ses som annat än en redogörelse över fondens handelsaktiviteter och innehav.

Fonden riktar sig till dig som

- Vill ha en högre avkastning än traditionellt räntesparande och kan tänka dig att ta något högre risk.
- Tror på aktiv förvaltning där noggrann företagsanalys skapar långsiktig avkastning

Placeringsinriktning

Lannebo High Yield är en aktivt förvaldat räntefond som huvudsakligen investerar i högavkastande företagsobligationer främst i Norden. Med högavkastande obligationer avses obligationer utgivna av företag med lägre kreditvärdighet, även kallade *high yield*-obligationer. Den genomsnittliga löptiden för innehaven är i normalfallet 3-5 år men kan under perioder ligga utanför intervallet. Placeringar i utländsk valuta valutasäkras alltid. Fondens får placera mer än 35 procent av fondmedlen i obligationer och andra skuldförbindelser som givits ut eller garanterats av en stat eller kommun i Norden.

Förklaringar

Totalrisk Anges som standardavvikelsen för variationerna i fondens totala avkastning.

Kreditduration Anger en vägd genomsnittlig återstående löptid för fondens räntebärande placeringar.

Ränteduration Anger en vägd genomsnittlig återstående räntebindningstid för fondens räntebärande placeringar.

Alla nyckeltal beräknas enligt Fondbolagens förenings riktlinjer

