

Lannebo High Yield

Sverigeregistrerad räntefond, andelsklass SEK

Månadsrapport december 2021

De pengar som placeras i fonden kan både öka och minska i värde och det är inte säkert att du får tillbaka hela det insatta kapitalet.

Jan 2021	Feb 2021	Mar 2021	Apr 2021	Maj 2021	Jun 2021	Jul 2021	Aug 2021	Sep 2021	Okt 2021	Nov 2021	Dec 2021
----------	----------	----------	----------	----------	----------	----------	----------	----------	----------	----------	-----------------

Utveckling 1 månad

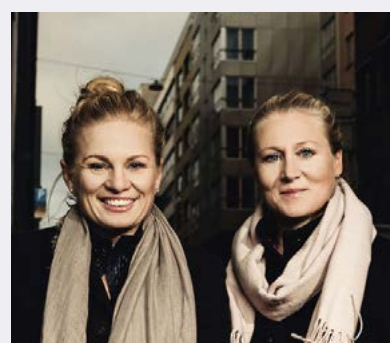
Lannebo
High Yield

-0,03%

Utveckling i år

6,27%

Lannebo
High Yield



Katarina Ponsbach Carlsson & Karin Haraldsson

Avkastning

Avkastning, %	Lannebo High Yield
December 2021	0,0
År 2021	6,3
3 år	7,4
5 år	14,0
Sedan start (150130)	22,8
Genomsnittlig årsavkastning 24 mån	1,1
2020 ¹	-3,8
2019 ¹	5,0
2018 ¹	1,0
2017 ¹	5,1
2016 ¹	5,6

¹ Avkastningen är beräknad på slutkurser.

Lugn avslutning på året

Hexagon Composites förtidsinlöst

Sentimentet på marknaden stabiliserade sig under mitten på månaden efter att den inletts med oro för nya Coronavarianter och nedstängningar vilket påverkade både börsen och kreditmarknaden. Kreditspreadarna gick isär något på både high-yield och investment-grade med fallande obligationspriser som följd men det stabiliserade sig relativt fort. Aktiviteten på primärmarknaden för företagsobligationer var låg under månaden, speciellt när det lackade mot jul. Fonden deltog inte i några nya emissioner.

Ett av fondens norska innehav, Hexagon Composites, blev förtidsinlöst med en premie till kursen. Vi minskade också vårt innehav i norska rederiet Color Group som kan drabbas negativt av ytterligare nedstängningar.

Inflationen var fortsatt i fokus och centralbankerna vacklar i sin syn på att inflationsuppgången är tillfällig. Särskilt tydlig var den amerikanska centralbankschefen i ett tal i slutet på november där det indikerades att avtrappningen av obligationsköpen och räntehöjningar kan behöva ske snabbare än vad som tidigare kommunicerats.

Avkastning per månad

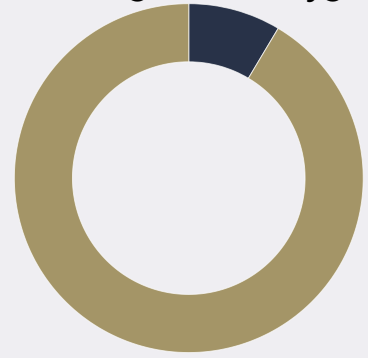
Jan	Feb	Mar	Apr	Maj	Jun
1,1	0,8	0,7	0,9	0,3	0,4
Jul	Aug	Sep	Okt	Nov	Dec
0,5	0,7	0,5	0,1	0,2	0,0

Den europeiska och svenska centralbanken håller sig mer avvaktande. På novembermötet behöll Riksbanken som väntat reporäntan oförändrad och sa att konjunkturen är stark och inflationen har stigit snabbt, till stor del drivet av stigande energipriser. Riksbanken bedömer att inflationen faller tillbaka under nästa år och att reporäntan höjs under senare delen av 2024. Med en sådan penningpolitik väntas inflationen vara vid målet på sikt. De långa marknadsräntorna steg något under månaden och en femårig statsobligation landade på strax över nollstrecket.

Vi behöll samma struktur som tidigare i fonden. Både kreditdurationen, den genomsnittliga löptiden på samtliga innehav i fonden, och räntedurationen, mätt som den genomsnittliga räntebindningstiden, var i princip oförändrade under perioden. Vi har låg ränteduration för att skydda fonden mot stigande långräntor.

Förräntningstakten är i dagsläget cirka 5,7 procent före avgift, givet ett oförändrat ränteläge.

Fördelning kreditbetyg



	Kreditbetyg värdepapper	Andel av fonden, %
Investment grade	AAA	0,0
	AA+/AA/AA-	0,0
	A+/A/A-	0,0
	BBB+/BBB/BBB-	8,0
High yield	BB+/BB/BB-	22,7
	B+/B/B-	61,7
	CCC/CC/C	1,0
Default	D	0,0

Likviditet/övr. marknadsvärde 6,5

Andelen av fonden med officiellt kreditbetyg uppgick till 24,4 procent.

10 största innehav

Värdepapper	Andel av fond, %
Seb	3,9
Intrum	3,7
Ocean Yield	3,6
Ekornes Qm Holding	2,4
Duo Bidco	2,4
Wallenius Wilhelmsen	2,4
Momox Holding Gmbh	2,4
Fintoil Hamina	2,4
Aktia Bank	2,3
Fng Nordic	2,3
Summa tio största emittenter	27,9
Likviditet	6,5
Totalt antal emittenter	53

Större förändringar under månaden

Köp

-

Försäljningar

Color Group

Besqab

Risk/avkastningsprofil

Lägre risk			Högre risk			
1	2	3	4	5	6	7

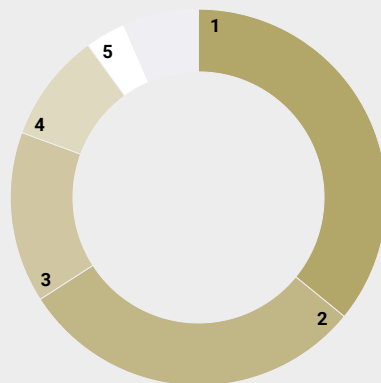
Nyckeltal

	Lannebo High Yield
Totalrisk (%)	12,7
Ränteduration (år)	0,8
Kreditduration (år)	3
Omsättningshastighet, ggr (211231)	0,5

Förfallostruktur

	Andel av fond (%)
< 1 år	13
1-3 år	42
3-5 år	44
> 5 år	1

Geografisk fördelning



	Andel av fond (%)
1 Sverige	35,9
2 Norge	30,0
3 Danmark	14,7
4 Finland	9,4
5 Tyskland	3,5
6 Likviditet	6,5

Fondfakta

Förvaltare	Karin Haraldsson Katarina Ponsbach Carlsson
Fondens startdatum	2015-01-30
Andelskurs (kr)	122,76
Fondförmögenhet (mkr)	682
Förvaltningsavgift	0,90%
Bankgiro	584-9369
ISIN	SE0006421855
Öppen för handel	Dagligen
Minsta investeringsbelopp	100 kr
Tillsynsmyndighet	Finansinspektionen
LEI-kod	549300XRFONRDKE3IM10

Riskinformation

Historisk avkastning är ingen garanti för framtida avkastning. De pengar som placeras i fonden kan både öka och minska i värde och det är inte säkert att du får tillbaka hela det insatta kapitalet. Faktablad och informationsbroschyr finns på www.lannebo.se. Observera att Lannebo inte utarbetar investeringsrekommendationer. Information i denna månadsrapport ska inte ses som annat än en redogörelse över fondens handelsaktiviteter och innehav.

Fonden riktar sig till dig som

- Vill ha en högre avkastning än traditionellt räntesparande och kan tänka dig att ta något högre risk.
- Tror på aktiv förvaltning där noggrann företagsanalys skapar långsiktig avkastning

Placeringsinriktning

Lannebo High Yield är en aktivt förvaldat räntefond som huvudsakligen investerar i högavkastande företagsobligationer främst i Norden. Med högavkastande obligationer avses obligationer utgivna av företag med lägre kreditvärdighet, även kallade *high yield*-obligationer. Den genomsnittliga löptiden för innehaven är i normalfallet 3-5 år men kan under perioder ligga utanför intervallet. Placeringar i utländsk valuta valutasäkras alltid. Fonden får placera mer än 35 procent av fondmedlen i obligationer och andra skuldförbindelser som givits ut eller garanterats av en stat eller kommun i Norden.

Förklaringar

Totalrisk Anges som standardavvikelsen för variationerna i fondens totala avkastning.

Kreditduration Anger en vägd genomsnittlig återstående löptid för fondens räntebärande placeringar.

Ränteduration Anger en vägd genomsnittlig återstående räntebindningstid för fondens räntebärande placeringar.

Alla nyckeltal beräknas enligt Fondbolagens förenings riktlinjer

