

Lannebo High Yield

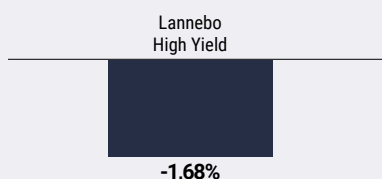
Sverigeregistrerad räntefond, andelsklass SEK

Månadsrapport februari 2022

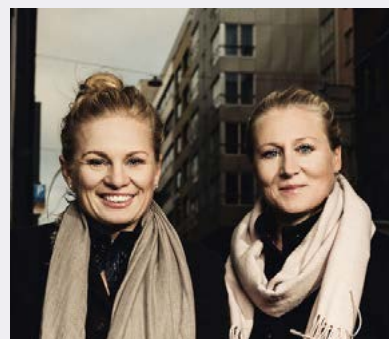
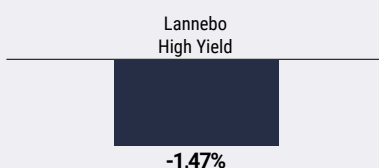
De pengar som placeras i fonden kan både öka och minska i värde och det är inte säkert att du får tillbaka hela det insatta kapitalet.

Jan 2022 **Feb 2022** Mar 2022 Apr 2022 Maj 2022 Jun 2022 Jul 2022 Aug 2022 Sep 2022 Okt 2022 Nov 2022 Dec 2022

Utveckling 1 månad



Utveckling i år



Katarina Ponsbach Carlsson & Karin Haraldsson

Invasjonen av Ukraina överskuggar allt Högre förräntningstakt

Februari blev en dramatisk månad där avslutningen blev den dystrast tänkbara ur ett mänskligt perspektiv. Det värsta scenariot avseende Ryssland blev plötsligt verklighet och hela den europeiska säkerhetsordningen sattes ur spel. Hur det hela kommer sluta är givetvis alldeles omöjligt att ha någon säker uppfattning om.

Omfattande sanktioner har nu införts av västvärlden mot Ryssland och följderna av dessa är svåranalyserad. Det kommer att ta lång tid för företagen att förstå den fulla vidden av dessa åtgärder och vi går nu in i period där försörjningskedjorna kommer att påverkas och försvåra för företagen att verka. Vi har redan sett en rad stora nordiska exportföretag stänga sina ryska verksamheter eller på andra sätt slutat att handla med ryska motparter.

Den nyss avslutade rapportsäsongen för det fjärde kvartalet visar att kriget kommer efter en period med god konjunktur i världsekonomin. Rapporterna för det fjärde kvartalet visade på god försäljningstillväxt, rekordstora orderstockar och bolagen uttryckte sig hoppfullt om det kommande året. I den negativa vågskålen var att vinstmarginalerna inte fortsatte att förbättras. Det beror på att det gångna året präglats av kraftiga uppgångar i många råvarupriser och transportkostnader. Dessutom lyftes marginalerna

Avkastning

Avkastning, %	Lannebo High Yield
Februari 2022	-1,7
År 2022	-1,5
3 år	4,6
5 år	10,4
Sedan start (150130)	21,0
Genomsnittlig årsavkastning 24 mån	0,2
2021 ¹	6,2
2020 ¹	-3,8
2019 ¹	5,0
2018 ¹	1,0
2017 ¹	5,1

¹ Avkastningen är beräknad på slutkurser.

Avkastning per månad

Jan	Feb	Mar	Apr	Maj	Jun
0,2	-1,7	-	-	-	-
Jul	Aug	Sep	Okt	Nov	Dec
-	-	-	-	-	-

till rekordnivåer under corona-pandemin där kostnaderna hölls i schack, företagen fick finansiellt stöd och den expansiva finanspolitiken lyfte konsumtionen av varor till oanade höjder.

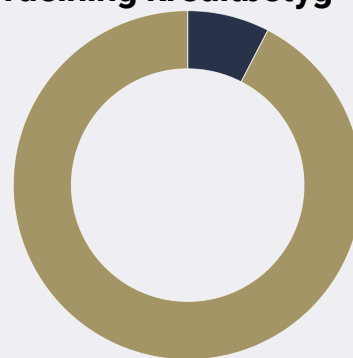
Inflationen kom lite i skymundan under perioden, men väntat är att den amerikanska centralbanken ska börja höja styrräntan i mars. Det återstår att se om kriget i Ukraina får FED att ändra sig eller kanske mer troligt att minska något på höjningstakten. Efter en relativt snabb uppgång i början av perioden kom marknadsräntorna ned i samband med invasionen. En femårig svensk statsobligation gick från 0,2 procent vid slutet av januari till 0,38 procent vid slutet av februari.

Vi investerade inte i några nya obligationer under perioden. Efter periodens utgång sålde vi vårt innehav i Oriflame som har en del av sin försäljning i Ryssland.

Vi behöll samma struktur som tidigare i fonden. Både kreditdurationen, den genomsnittliga löptiden på samtliga innehav i fonden, och räntedurationen, mätt som den genomsnittliga räntebindningstiden, var i princip oförändrade under perioden. Vi har låg ränteduration för att skydda fonden mot stigande långräntor.

Till följd av att kurserna gått ned under perioden så har förräntningstakten ökat och är i dagsläget cirka 6,6 procent före avgift, givet ett oförändrat ränteläge.

Fördelning kreditbetyg



	Kreditbetyg värdepapper	Andel av fonden, %
Investment grade	AAA	0,0
	AA+/AA/AA-	0,0
	A+/A/A-	0,0
	BBB+/BBB/BBB-	7,0
High yield	BB+/BB/BB-	25,0
	B+/B/B-	59,7
	CCC/CC/C	0,8
Default	D	0,0

Likviditet/övr. marknadsvärde 7,4

Andelen av fonden med officiellt kreditbetyg uppgick till 22,8 procent.

10 största innehav

Värdepapper	Andel av fond, %
Ocean Yield	4,1
Intrum	4,0
Aktia Bank	3,0
Fng Nordic	2,9
Momox Holding Gmbh	2,8
Carucel Property As	2,6
Sgl Transgroup International	2,6
Link Mobility Group Holding	2,6
Teekay Lng Partners L.P	2,6
Georg Jensen	2,4
Summa tio största emittenter	29,5
Likviditet	7,4
Totalt antal emittenter	49

Större förändringar under månaden

Köp

-

Försäljningar

DLF seeds

Nivika

United Camping

Risk/avkastningsprofil

Lägre risk	Högre risk					
1	2	3	4	5	6	7

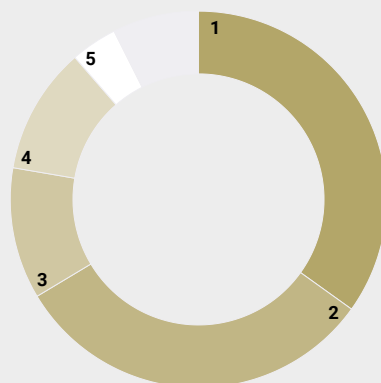
Nyckeltal

	Lannebo High Yield
Totalrisk (%)	12,8
Ränteduration (år)	0,7
Kreditduration (år)	2,9
Omsättningshastighet, ggr (211231)	0,5

Förfallostruktur

	Andel av fond (%)
< 1 år	4
1-3 år	41
3-5 år	41
> 5 år	1

Geografisk fördelning



	Andel av fond (%)
1 Sverige	34,9
2 Norge	31,5
3 Danmark	11,3
4 Finland	10,9
5 Tyskland	4,0
6 Likviditet	7,4

Fondfakta

Förvaltare	Karin Haraldsson Katarina Ponsbach Carlsson
Fondens startdatum	2015-01-30
Andelskurs (kr)	120,96
Fondförmögenhet (mkr)	571
Förvaltningsavgift	0,90%
Bankgiro	584-9369
ISIN	SE0006421855
Öppen för handel	Dagligen
Minsta investeringsbelopp	100 kr
Tillsynsmyndighet	Finansinspektionen
LEI-kod	549300XRFONRDKE3IM10

Riskinformation

Historisk avkastning är ingen garanti för framtida avkastning. De pengar som placeras i fonden kan både öka och minska i värde och det är inte säkert att du får tillbaka hela det insatta kapitalet. Faktablad och informationsbroschyr finns på www.lannebo.se. Observera att Lannebo inte utarbetar investeringsrekommendationer. Information i denna månadsrapport ska inte ses som annat än en redogörelse över fondens handelsaktiviteter och innehav.

Fonden riktar sig till dig som

- Vill ha en högre avkastning än traditionellt räntesparande och kan tänka dig att ta något högre risk.
- Tror på aktiv förvaltning där noggrann företagsanalys skapar långsiktig avkastning

Placeringsinriktning

Lannebo High Yield är en aktivt förvaldat räntefond som huvudsakligen investerar i högavkastande företagsobligationer främst i Norden. Med högavkastande obligationer avses obligationer utgivna av företag med lägre kreditvärdighet, även kallade *high yield*-obligationer. Den genomsnittliga löptiden för innehaven är i normalfallet 3-5 år men kan under perioder ligga utanför intervallet. Placeringar i utländsk valuta valutasäkras alltid. Fondens får placera mer än 35 procent av fondmedlen i obligationer och andra skuldförbindelser som givits ut eller garanterats av en stat eller kommun i Norden.

Förklaringar

Totalrisk Anges som standardavvikelsen för variationerna i fondens totala avkastning.

Kreditduration Anger en vägd genomsnittlig återstående löptid för fondens räntebärande placeringar.

Ränteduration Anger en vägd genomsnittlig återstående räntebindningstid för fondens räntebärande placeringar.

Alla nyckeltal beräknas enligt Fondbolagens förenings riktlinjer

