

LANNENO

Lannebo High Yield

Sverigeregistrerad räntefond, andelsklass SEK

Månadsrapport april 2022

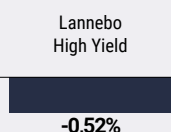
De pengar som placeras i fonden kan både öka och minska i värde och det är inte säkert att du får tillbaka hela det insatta kapitalet.

Jan 2022 | Feb 2022 | Mar 2022 | **Apr 2022** | Maj 2022 | Jun 2022 | Jul 2022 | Aug 2022 | Sep 2022 | Okt 2022 | Nov 2022 | Dec 2022

Utveckling 1 månad



Utveckling i år

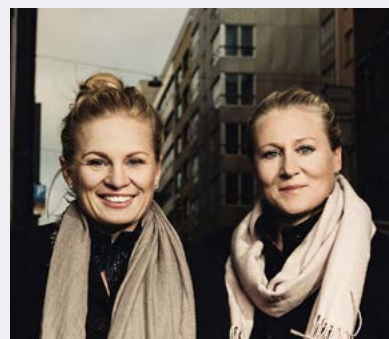


Riksbanken slog till med första räntehöjningen

Flera nya innehav

Trots att kriget i Ukraina tyvärr fortsätter, så var den svenska kreditmarknaden relativt stabil under perioden och primärmarknaden öppen för nya emittenter.

Inflationen fortsätter att vara hög runt om i världen. Riksbanken fullföljde kovändningen genom att slå till med en räntehöjning till 0,25 procent vid mötet i slutet av månaden. Riksbanken guidade för ytterligare höjningar både i år och nästa år. Förväntningarna ligger på att reporäntan kommer att nå strax under två procent vid slutet av 2023. Stibor, som ligger till grund för räntesättningen på våra svenska obligationer med rörlig ränta steg från 0,06 till 0,36 procent, vilket innebär att över tid kommer våra kupongräntor justeras uppåt och förräntningstakten öka. Den svenska femåriga statsobligationsräntan steg ytterligare under perioden, från ca 1,2 procent till 1,6 procent. I grund och botten tycker vi att det är sunt med räntor som inte är alltför låga och vi har en låg ränteduration, genom att äga obligationer med rörlig ränta, för att skydda fonden mot stigande räntor.



Katarina Ponsbach Carlsson & Karin Haraldsson

Avkastning

Avkastning, %	Lannebo High Yield
April 2022	0,6
År 2022	-0,5
3 år	4,6
5 år	10,5
Sedan start (150130)	22,1
Genomsnittlig årsavkastning 24 mån	8,2
2021 ¹	6,2
2020 ¹	-3,8
2019 ¹	5,0
2018 ¹	1,0
2017 ¹	5,1

¹ Avkastningen är beräknad på slutkurser.

Avkastning per månad

Jan	Feb	Mar	Apr	Maj	Jun
0,2	-1,7	0,4	0,6	-	-
Jul	Aug	Sep	Okt	Nov	Dec
-	-	-	-	-	-

Vi investerade i flera nya obligationer under perioden. Norska rederiet Wallenius Wilhelmsen gav ut en sustainability linked-obligation (SLB), där målsättningen är att minska koldioxidutsläppen. Obligationen har fem års löptid och en kupongränta på Nibor 3mån + 4,25 procent. Vi investerade också i en mindre post i svenska fastighetsbolaget Heimstadens nya obligation. Heimstaden är ett innehav i fonden sedan tidigare. Ytterligare ett nytt innehav är en efterställd obligation i statligt ägda SBAB-bank.

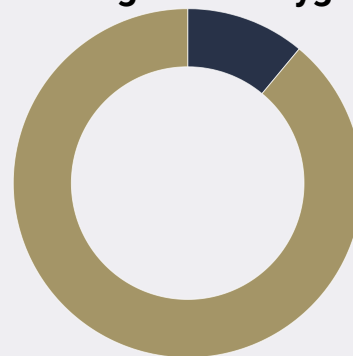
Två av fondens innehav, finska Citec och norska Ice Group, meddelande under månaden att de kommer lösa in sina obligationer i förtid. Båda kommer att betala en premie på kursen, i Citecs fall hela 9 procent, vilket bidrog positivt till avkastningen i fonden.

Rapportperioden för första kvartalet inleddes. Generellt kom de flesta rapporter in bra, men många bolag ser ökat kostnadstryck. Framöver blir det intressant att se hur bolagen kan föra vidare prishöjningar och hur efterfrågan står sig.

Vi behöll samma struktur som tidigare i fonden. Både kreditdurationen, den genomsnittliga löptiden på samtliga innehav i fonden, och räntedurationen, mätt som den genomsnittliga räntebindningstiden, var i princip oförändrade under perioden.

Förräntningstakten är i dagsläget cirka 6,8 procent före avgift, givet ett oförändrat ränteläge.

Fördelning kreditbetyg



	Kreditbetyg värdepapper	Andel av fonden, %
Investment grade	AAA	0,0
	AA+/AA/AA-	0,0
	A+/A/A-	0,0
	BBB+/BBB/BBB-	9,2
High yield	BB+/BB/BB-	23,6
	B+/B/B-	49,6
	CCC/CC/C	1,0
Default	D	0,0

Likviditet/övr. marknadsvärde 16,6

Andelen av fonden med officiellt kreditbetyg uppgick till 31,8 procent.

10 största innehav

Värdepapper	Andel av fond, %
Wallenius Wilhelmsen Logistics	3,3
Sbab Bank	3,1
Ocean Yield	3,1
Aktia Bank	2,7
Arwidsro	2,3
Teekay Lng Partners L.P	2,3
Link Mobility Group Holding Asa	2,3
Momox Holding GmbH	2,3
Sentiec Oy	2,2
Carucel Property As	2,2
Summa tio största emittenter	25,8
Likviditet	16,6
Totalt antal emittenter	49

Större förändringar under månaden

Köp

Heimstaden

SBAB

Wallenius Wilhelmsen

Försäljningar

Risk/avkastningsprofil

Lägre risk			Högre risk			
1	2	3	4	5	6	7

Nyckeltal

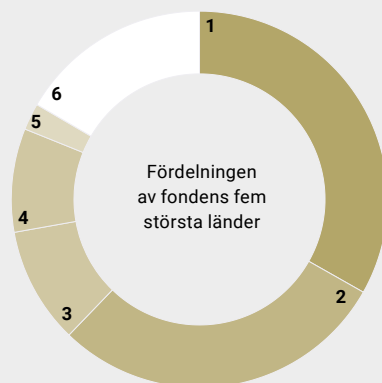
	Lannebo High Yield
Totalrisk (%)	2,8
Ränteduration (år)	0,6
Kreditduration (år)	3,1
Omsättningshastighet, ggr (211231)	0,5

Förfallostruktur*

	Andel av fond (%)
< 1 år	5
1-3 år	34
3-5 år	27
> 5 år	0

*Fondens förfallostruktur är exklusive likviditet.

Geografisk fördelning



	Andel av fond (%)
1 Sverige	33,2
2 Norge	29,0
3 Finland	10,0
4 Danmark	8,9
5 Tyskland	2,3
6 Likviditet	16,6

Fondfakta

Förvaltare	Karin Haraldsson Katarina Ponsbach Carlsson
Fondens startdatum	2015-01-30
Andelskurs (kr)	122,12
Fondförmögenhet (mkr)	580
Årlig avgift	0,92%
Bankgiro	584-9369
ISIN	SE0006421855
Öppen för handel	Dagligen
Minsta investeringsbelopp	100 kr
Tillsynsmyndighet	Finansinspektionen
LEI-kod	549300XRFONRDKE3IM10

Riskinformation

Historisk avkastning är ingen garanti för framtida avkastning. De pengar som placeras i fonden kan både öka och minska i värde och det är inte säkert att du får tillbaka hela det insatta kapitalet. Faktablad och informationsbroschyr finns på www.lannebo.se. Observera att Lannebo inte utarbetar investeringsrekommendationer. Information i denna månadsrapport ska inte ses som annat än en redogörelse över fondens handelsaktiviteter och innehav.

Fonden riktar sig till dig som

- Vill ha en högre avkastning än traditionellt räntesparande och kan tänka dig att ta något högre risk.
- Tror på aktiv förvaltning där noggrann företagsanalys skapar långsiktig avkastning

Placeringsinriktning

Lannebo High Yield är en aktivt förvaldat räntefond som huvudsakligen investerar i högavkastande företagsobligationer främst i Norden. Med högavkastande obligationer avses obligationer utgivna av företag med lägre kreditvärdighet, även kallade *high yield*-obligationer. Den genomsnittliga löptiden för innehaven är i normalfallet 3-5 år men kan under perioder ligga utanför intervallet. Placeringar i utländsk valuta valutasäkras alltid. Fondens får placera mer än 35 procent av fondmedlen i obligationer och andra skuldförbindelser som givits ut eller garanterats av en stat eller kommun i Norden.

Förklaringar

Totalrisk Anges som standardavvikelsen för variationerna i fondens totala avkastning.

Kreditduration Anger en vägd genomsnittlig återstående löptid för fondens räntebärande placeringar.

Ränteduration Anger en vägd genomsnittlig återstående räntebindningstid för fondens räntebärande placeringar.

Alla nyckeltal beräknas enligt Fondbolagens förenings riktlinjer



Lannebo Fonder AB
Postadress: Box 7854, 103 99 Stockholm
Besöksadress: Kungsgatan 5



Tel: +46 (0)8-5622 5200
Tel kundservice: +46(0)8-5622 5222
Fax: +46 (0)8-5622 5252



Epost: info@lannebo.se
Hemsida: lannebo.se
Orgnr: 556584-7042

LANNEBO