

**LANNEBO**

# Lannebo High Yield

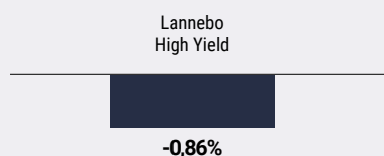
Sverigeregistrerad räntefond, andelsklass SEK

Månadsrapport maj 2022

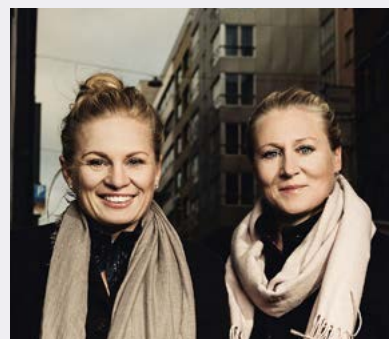
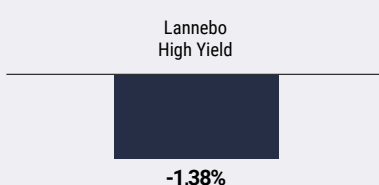
De pengar som placeras i fonden kan både öka och minska i värde och det är inte säkert att du får tillbaka hela det insatta kapitalet.

Jan 2022 | Feb 2022 | Mar 2022 | Apr 2022 | **Maj 2022** | Jun 2022 | Jul 2022 | Aug 2022 | Sep 2022 | Okt 2022 | Nov 2022 | Dec 2022

## Utveckling 1 månad



## Utveckling i år

**Katarina Ponsbach Carlsson & Karin Haraldsson**

## Avkastning

Avkastning, %	Lannebo High Yield
Maj 2022	-0,9
År 2022	-1,4
3 år	3,3
5 år	8,9
Sedan start (150130)	21,1
Genomsnittlig årsavkastning 24 mån	6,7
2021 <sup>1</sup>	6,2
2020 <sup>1</sup>	-3,8
2019 <sup>1</sup>	5,0
2018 <sup>1</sup>	1,0
2017 <sup>1</sup>	5,1

<sup>1</sup> Avkastningen är beräknad på slutkurser.

## Negativt sentiment tyngde marknaden

### Bra rapporter från bolagen

Geopolitisk oro, räntehöjningar och oro för hur dessa kommer påverka konjunkturen tyngde marknaden under perioden. Men en viss lättnad anades mot slutet av månaden.

Inflationen fortsätter att vara hög runt om i världen. Riksbanken slog till med en räntehöjning till 0,25 procent vid mötet i april. Riksbanken guidade för ytterligare höjningar både i år och nästa år. Förväntningarna ligger på att reporäntan kommer att nå strax under två procent vid slutet av 2023. Stibor, som ligger till grund för räntesättningen på våra svenska obligationer med rörlig ränta steg från 0,36 procent till 0,48 procent, vilket innebär att över tid kommer våra kupongräntor justeras uppåt och förräntningstakten öka. De långa marknadsräntorna föll tillbaka under månaden efter att ha stigit kraftigt månaderna innan. I grund och botten tycker vi att det är sunt med räntor som inte är alltför låga och vi har en låg ränteduration, genom att äga obligationer med rörlig ränta, för att skydda fonden mot stigande räntor.

## Avkastning per månad

Jan	Feb	Mar	Apr	Maj	Jun
0,2	-1,7	0,4	0,6	-0,9	-
Jul	Aug	Sep	Okt	Nov	Dec
-	-	-	-	-	-

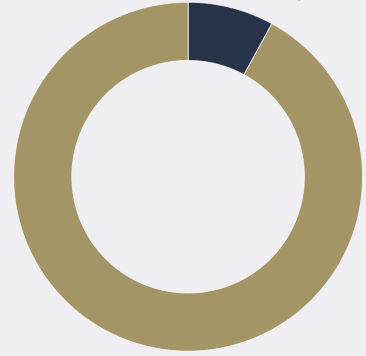
Vi investerade inte i någon ny obligation under perioden. Ice Group löstes in under månaden precis som annonserat, medan Citecs inlösen flyttades fram på grund av att uppköpet inte hunnit genomföras än. Ytterligare ett bolag, danska SSG, meddelade att de avser lösa in sina obligationer till en premie under juni månad. Vi sålde av vårt innehav i svenska Sergel som inte levt upp till förväntningarna.

Rapporterna för det första kvartalet visar generellt god utveckling, men många bolag ser ökat kostnadstryck. Framöver blir det intressant att se hur bolagen kan föra vidare prishöjningar och hur efterfrågan står sig.

Vi behöll samma struktur som tidigare i fonden. Både kreditdurationen, den genomsnittliga löptiden på samtliga innehav i fonden, och räntedurationen, mätt som den genomsnittliga räntebindningstiden, var i princip oförändrade under perioden.

Förräntningstakten steg under månaden, dels på grund av nedgången i kurser men också tack vare stigande korträntor, och är i dagsläget cirka 7,0 procent före avgift, givet ett oförändrat ränteläge.

## Fördelning kreditbetyg



	Kreditbetyg värdepapper	Andel av fonden, %
<b>Investment grade</b>	AAA	0,0
	AA+/AA/AA-	0,0
	A+/A/A-	0,0
	BBB+/BBB/BBB-	7,2
<b>High yield</b>	BB+/BB/BB-	28,8
	B+/B/B-	53,2
	CCC/CC/C	1,1
<b>Default</b>	D	0,0

Likviditet/övr. marknadsvärde 9,7

Andelen av fonden med officiellt kreditbetyg uppgick till 26,9 procent.

## 10 största innehav

Värdepapper	Andel av fond, %
Ocean Yield	3,5
Sbab Bank	3,5
Aktia Bank	2,9
Momox Holding GmbH	2,7
Arwidsro	2,6
Wallenius Wilhelmsen Logistics	2,6
Teekay Lng Partners L.P	2,5
Link Mobility Group Holding Asa	2,5
Carucel Property As	2,5
Dnb Bank	2,4
Summa tio största emittenter	27,7
Likviditet	9,7
Totalt antal emittenter	47

## Större förändringar under månaden

Köp

-

Försäljningar

Ice Group

Sergel

Wallenius Wilhelmsen

## Risk/avkastningsprofil

Lägre risk			Högre risk			
1	2	3	4	5	6	7

## Nyckeltal

	Lannebo High Yield
Totalrisk (%)	2,9
Ränteduration (år)	0,6
Kreditduration (år)	3,3
Omsättningshastighet, ggr (211231)	0,5

## Förfallostruktur\*

	Andel av fond (%)
< 1 år	7
1-3 år	46
3-5 år	36
> 5 år	1

\*Fondens förfallostruktur är exklusive likviditet.

## Geografisk fördelning



	Andel av fond (%)
1 Sverige	35,5
2 Norge	30,6
3 Finland	11,2
4 Danmark	10,3
5 Tyskland	2,7
6 Likviditet	9,7

## Fondfakta

Förvaltare	Karin Haraldsson Katarina Ponsbach Carlsson
Fondens startdatum	2015-01-30
Andelskurs (kr)	121,07
Fondförmögenhet (mkr)	509
Årlig avgift	0,92%
Bankgiro	584-9369
ISIN	SE0006421855
Öppen för handel	Dagligen
Minsta investeringsbelopp	100 kr
Tillsynsmyndighet	Finansinspektionen
LEI-kod	549300XRFONRDKE3IM10

## Riskinformation

Historisk avkastning är ingen garanti för framtida avkastning. De pengar som placeras i fonden kan både öka och minska i värde och det är inte säkert att du får tillbaka hela det insatta kapitalet. Faktablad och informationsbroschyr finns på [www.lannebo.se](http://www.lannebo.se). Observera att Lannebo inte utarbetar investeringsrekommendationer. Information i denna månadsrapport ska inte ses som annat än en redogörelse över fondens handelsaktiviteter och innehav.

## Fonden riktar sig till dig som

- Vill ha en högre avkastning än traditionellt räntesparande och kan tänka dig att ta något högre risk.
- Tror på aktiv förvaltning där noggrann företagsanalys skapar långsiktig avkastning

## Placeringsinriktning

Lannebo High Yield är en aktivt förvaldat räntefond som huvudsakligen investerar i högavkastande företagsobligationer främst i Norden. Med högavkastande obligationer avses obligationer utgivna av företag med lägre kreditvärdighet, även kallade *high yield*-obligationer. Den genomsnittliga löptiden för innehaven är i normalfallet 3-5 år men kan under perioder ligga utanför intervallet. Placeringar i utländsk valuta valutasäkras alltid. Fondens får placera mer än 35 procent av fondmedlen i obligationer och andra skuldförbindelser som givits ut eller garanterats av en stat eller kommun i Norden.

## Förklaringar

**Totalrisk** Anges som standardavvikelsen för variationerna i fondens totala avkastning.

**Kreditduration** Anger en vägd genomsnittlig återstående löptid för fondens räntebärande placeringar.

**Ränteduration** Anger en vägd genomsnittlig återstående räntebindningstid för fondens räntebärande placeringar.

Alla nyckeltal beräknas enligt Fondbolagens förenings riktlinjer



Lannebo Fonder AB  
Postadress: Box 7854, 103 99 Stockholm  
Besöksadress: Kungsgatan 5



Tel: +46 (0)8-5622 5200  
Tel kundservice: +46(0)8-5622 5222  
Fax: +46 (0)8-5622 5252



Epost: [info@lannebo.se](mailto:info@lannebo.se)  
Hemsida: [lannebo.se](http://lannebo.se)  
Orgnr: 556584-7042

**LANNEBO**