

**LANNEBO**

# Lannebo High Yield

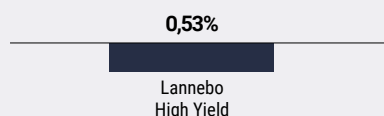
Sverigeregistrerad räntefond, andelsklass SEK

Månadsrapport december 2022

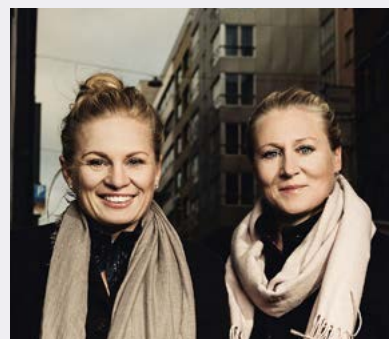
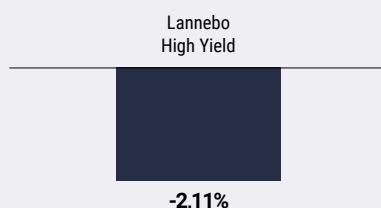
De pengar som placeras i fonden kan både öka och minska i värde och det är inte säkert att du får tillbaka hela det insatta kapitalet.

Jan 2022 | Feb 2022 | Mar 2022 | Apr 2022 | Maj 2022 | Jun 2022 | Jul 2022 | Aug 2022 | Sep 2022 | Okt 2022 | Nov 2022 | **Dec 2022**

## Utveckling 1 månad



## Utveckling i år

**Katarina Ponsbach Carlsson & Karin Haraldsson**

## Fortsatt god utveckling på kreditmarknaden

### Stigande förräntningstakt under året

Kreditmarknaden fortsatte i positiv ton under december och primärmarknaden var aktiv ända fram till juluppehållet. Året har i övrigt präglats av stigande räntor och kreditspreadar som gått isär, inte minst inom fastighetssektorn. Även om fonden visar en negativ avkastning för året har den utvecklats sig väl jämfört med konkurrerande fonder och återhämtat sig bra under de senaste månaderna. Givet oförändrat ränteläge ligger förräntningstakten i fonden på hela 9,5 procent.

Inflationen var i fokus och amerikanska FED fortsatte den inslagna vägen och kom med sin sjunde räntehöjning i år då de höjde styrräntan med 50 punkter till 4,50 procent. Riksbanken hade sitt sista möte för året i november och höjde då styrräntan med 0,75 procentenheter till 2,5 procent, vilket var helt i linje med marknadens förväntan. Prognosen visar att styrräntan sannolikt kommer att höjas ytterligare i början av 2023 för att då vara strax under 3 procent. Stibor 3 mån-räntan, som ligger till grund för räntesättningen på våra svenska obligationer med rörlig ränta, ökade under december från 2,5 till 2,7 procent.

## Avkastning

Avkastning, %	Lannebo High Yield
December 2022	0,5
År 2022	-2,1
3 år	0,1
5 år	6,2
Sedan start (150130)	20,2
Genomsnittlig årsavkastning 24 mån	2,0
2022 <sup>1</sup>	-2,1
2021 <sup>1</sup>	6,2
2020 <sup>1</sup>	-3,8
2019 <sup>1</sup>	5,0
2018 <sup>1</sup>	1,0

<sup>1</sup> Avkastningen är beräknad på slutkurser.

## Avkastning per månad

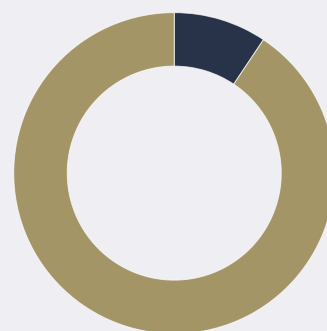
Jan	Feb	Mar	Apr	Maj	Jun
0,2	-1,7	0,4	0,6	-0,9	-2,1
Jul	Aug	Sep	Okt	Nov	Dec
0,4	1,4	-1,7	0,0	0,8	0,5

De långa marknadsräntorna, som stigit kraftigt under året fortsatte att stiga under månaden. Räntan på en svensk 5-årig statsobligation steg från cirka 2,0 till 2,5 procent. Fortsatt handlar de 2-åriga räntorna högre än de 5-åriga vilket indikerar en tro på lågkonjunktur och lägre räntor längre fram i tiden. I grund och botten anser vi att det är sunt med räntor som inte är alltför låga. Vi har en låg ränteduration i fonden, genom att äga obligationer med rörlig ränta, för att skydda fonden mot stigande räntor.

Trots att det emitterades en hel del nordisk high yield under månaden deltog fonden inte i några nya emissioner.

Vi behöll samma struktur som tidigare i fonden. Både kreditdurationen, den genomsnittliga löptiden på samtliga innehav i fonden, och räntedurationen, mätt som den genomsnittliga räntebindningstiden, var i princip oförändrade under perioden. Vi fortsätter att hålla ned exponeringen mot fastighetsbolag, som haft det tufft under året på grund av stigande räntor. Vi hade vid slutet av månaden en exponering mot fastighetsbolag på under 15 procent.

## Fördelning kreditbetyg



	Kreditbetyg värdepapper	Andel av fonden, %
<b>Investment grade</b>	AAA	0,0
	AA+/AA/AA-	0,0
	A+/A/A-	0,0
	BBB+/BBB/BBB-	8,2
<b>High yield</b>	BB+/BB/BB-	32,3
	B+/B/B-	45,9
	CCC/CC/C	1,1
<b>Default</b>	D	0,0

Likviditet/övr. marknadsvärde 13,2

Andelen av fonden med officiellt kreditbetyg uppgick till 29,8 procent.

## 10 största innehav

Värdepapper	Andel av fond, %
Cibus Nordic Real Estate	3,7
Sbab Bank	3,6
Aktia Bank	3,2
Color Group	3,1
Open Infra	3,0
Ocean Yield	2,9
Seapeak	2,8
Link Mobility Group Holding Asa	2,7
Arwidsro	2,5
Carucel Property As	2,4
Summa tio största emittenter	29,9
Likviditet	13,2
Totalt antal emittenter	45

## Större förändringar under månaden

Köp

-

Försäljningar

-

## Risk/avkastningsprofil

Lägre risk Högre risk

1	2	3	4	5	6	7
---	---	---	---	---	---	---

## Nyckeltal

	Lannebo High Yield
Totalrisk (%)	3,1
Ränteduration (år)	0,5
Kreditduration (år)	3,0
Omsättningshastighet, ggr (221231)	0,2

## Förfallostruktur\*

	Andel av fond (%)
< 1 år	5
1-3 år	43
3-5 år	20
> 5 år	0

\*Fondens förfallostruktur är exklusive likviditet.

## Geografisk fördelning



	Andel av fond (%)
1 Sverige	38,8
2 Norge	28,1
3 Finland	11,3
4 Danmark	8,7
5 Likviditet	13,2

## Fondfakta

Förvaltare	<b>Karin Haraldsson Katarina Ponsbach Carlsson</b>
Fondens startdatum	<b>2015-01-30</b>
Andelskurs (kr)	<b>120,17</b>
Fondförmögenhet (mkr)	<b>488</b>
Årlig avgift	<b>0,92%</b>
Bankgiro	<b>584-9369</b>
ISIN	<b>SE0006421855</b>
Öppen för handel	<b>Dagligen</b>
Minsta investeringsbelopp	<b>100 kr</b>
Tillsynsmyndighet	<b>Finansinspektionen</b>
LEI-kod	<b>549300XRFONRDKE3IM10</b>

## Riskinformation

Historisk avkastning är ingen garanti för framtida avkastning. De pengar som placeras i fonden kan både öka och minska i värde och det är inte säkert att du får tillbaka hela det insatta kapitalet. Faktابلad och informationsbroschyr finns på [www.lannebo.se](http://www.lannebo.se). Observera att Lannebo inte utarbetar investeringsrekommendationer. Information i denna månadsrapport ska inte ses som annat än en redogörelse över fondens handelsaktiviteter och innehav.

## Fonden riktar sig till dig som

- Vill ha en högre avkastning än traditionellt räntesparande och kan tänka dig att ta något högre risk.
- Tror på aktiv förvaltning där noggrann företagsanalys skapar långsiktig avkastning

## Placeringsinriktning

Lannebo High Yield är en aktivt förvaldat räntefond som huvudsakligen investerar i högavkastande företagsobligationer främst i Norden. Med högavkastande obligationer avses obligationer utgivna av företag med lägre kreditvärdighet, även kallade *high yield*-obligationer. Den genomsnittliga löptiden för innehaven är i normalfallet 3-5 år men kan under perioder ligga utanför intervallet. Placeringar i utländsk valuta valutasäkras alltid. Fonden får placera mer än 35 procent av fondmedlen i obligationer och andra skuldförbindelser som givits ut eller garanterats av en stat eller kommun i Norden.

## Förklaringar

**Totalrisk** Anges som standardavvikelsen för variationerna i fondens totala avkastning.

**Kreditduration** Anger en vägd genomsnittlig återstående löptid för fondens räntebärande placeringar.

**Ränteduration** Anger en vägd genomsnittlig återstående räntebindningstid för fondens räntebärande placeringar.

Alla nyckeltal beräknas enligt Fondbolagens förenings riktlinjer